



Mesurer. Anticiper.
**LE SAVOIR-FAIRE
CERC**

Centre-Val de Loire

2025



Sommaire

05

Mesurer. Anticiper.
Le savoir-faire
CERC.

06

Accompagner la
transformation
des infrastructures
et des territoires

10

Suivre l'économie
de la filière
Construction

21

Accompagner la
rénovation
énergétique et
l'évolution des
pratiques durables

28

Objectiver les
enjeux en matière
d'emploi et de
formation

35

Comprendre les
enjeux en matière
de gestion des
déchets et
d'économie
circulaire

41

Projets potentiels
initiés par d'autres
CERC

47

Les acteurs du
réseau de la CERC
Centre-Val de Loire

50

Documentation
annexe

Mesurer, Anticiper : le savoir-faire CERC

Depuis sa création en 1992, la CERC Centre-Val de Loire produit de l'aide à la décision pour un partenariat large d'acteurs et accompagne le secteur de la Construction en fournissant des analyses économiques approfondies, en mesurant l'impact des politiques publiques ainsi qu'en produisant des états des lieux sur des sujets environnementaux.

La CERC a pour missions d'accompagner ses partenaires et d'être un lieu d'échanges et de concertation neutre, objectif et ouvert à l'ensemble des partenaires publics et privés en lien avec le secteur de la construction. En collectant, analysant et diffusant un nombre conséquent de données sur le domaine de la construction, la CERC permet aux acteurs du secteur de mieux appréhender les tendances et de se préparer aux défis à venir.

Les études et enquêtes réalisées peuvent être menées dans le cadre d'un échange avec le réseau national des CERC, mais aussi être directement liées aux demandes des acteurs présents en région, qui sont également des partenaires directs. Ses études vont pouvoir se tourner vers les besoins et les enjeux spécifiques de notre territoire, notamment en ce qui concerne le bâtiment durable et les matériaux biosourcés, le patrimoine d'infrastructure de la région, le suivi de la commande publique ou le suivi des granulats dans le cadre du SDAGE Loire-Bretagne.

Ce catalogue vous invite à découvrir un ensemble de savoir-faire présents au sein de la CERC Centre-Val de Loire en réponse aux besoins exprimés par les acteurs régionaux. Il donne un aperçu des capacités de la CERC en région et de sa valeur ajoutée.

ACCOMPAGNER LA TRANSFORMATION DES INFRASTRUCTURES ET DES TERRITOIRES



Baromètre des infrastructures de la transition écologique



LE BESOIN

- Suivre la contribution des infrastructures à la Stratégie Nationale Bas Carbone (SNBC).
- Dessiner des trajectoires au regard des objectifs à atteindre d'ici 2030 à travers une sélection de thématiques.



SAVOIR-FAIRE CERC

- Appréhender les enjeux locaux et présenter le rôle des infrastructures dans le déploiement de la transition écologique en Centre-Val de Loire
- Installer des suivis territorialisés sur :
 - La décarbonation de la mobilité
 - Le développement d'un mix énergétique bas carbone
 - La préservation de la ressource en eau et la biodiversité
 - La protection du territoire face aux aléas climatiques



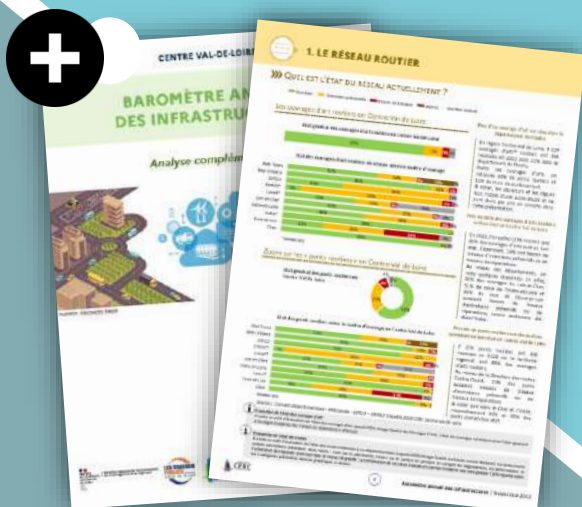
Analyse complémentaire sur l'état des routes en région Centre-Val de Loire



En 2023, ce travail a été essaimé dans l'ensemble des régions



Publication annuelle



Infrastructures et réseaux : un patrimoine au service d'un territoire



LE BESOIN

- Mesurer l'état du patrimoine des infrastructures régionales (routes, transports en communs, voies ferrées, réseaux d'eau potable, télécommunications, nouvelles mobilités, réseau électrique, parc éolien, transport de gaz...)
- Estimer sa valeur à neuf



SAVOIR-FAIRE CERC

- Traiter et analyser des bases de données multiples



Publication **annuelle**



Suivi dans chaque région



Fiches départementales des infrastructures communales



LE BESOIN

- Etat des lieux des infrastructures communales du département pour décider, prioriser et agir au service des communes et des intercommunalités.



SAVOIR-FAIRE CERC

- Appréhender les enjeux locaux
- Traiter et analyser des bases de données multiples



Publication **ponctuelle**



Suivi dans chaque région

SUIVRE L'ÉCONOMIE DE LA FILIÈRE CONSTRUCTION



L'essentiel de la conjoncture



LE BESOIN

- Synthétiser les dernières évolutions régionales en matière d'autorisations de construire, de mises en chantier, d'emplois, de créations et défaillance d'entreprises, de matériaux de construction, de carnets de commandes et d'opinion des chefs d'entreprise.



SAVOIR-FAIRE CERC

- Recueillir, traiter et analyser de multiples sources de données
- Produire des notes synthétiques
- Mise à jour de la demande



Publication mensuelle



Suivi dans chaque région et consolidation nationale



Bâtiment

	En région	En France
Logements autorisés à fin juil. 2025	9 800 logts -14,1% ▼	350 200 logts +3,8% ▲
Logements mis en chantier à fin juil. 2025	9 800 logts +15,0% ▲	294 500 logts +6,0% ▲
Mises en vente de logements à fin 2ème trim. 2025	1 308 logts -32,5% ▼	66 825 logts -0,0% =
Réservations de logements en bloc à fin 2ème trim. 2025	1 417 logts -43,3% ▼	49 808 logts -16,7% ▼
Surfaces de locaux autorisés à fin juil. 2025	1 945 mill. m² -2,0% ▼	38 270 mill. m² +3,1% ▲
Surfaces de locaux mis en chantier à fin juil. 2025	869 mill. m² -8,5% ▼	19 827 mill. m² -7,7% ▼
Volume d'entretien-rénovation* (1) au 2ème trim. 2025	-0,6% ▼	-0,9% ▼
Carnets commandes entretien-réno* au 2ème trim. 2025	16,6 semaines -1,7 ▼	14,6 semaines -0,1 =

* Données de l'observatoire de la construction de la région Centre-Val de Loire. Les données sont exprimées en millions de mètres carrés. Les données de la France sont exprimées en millions de mètres carrés. Les données de la région Centre-Val de Loire sont exprimées en millions de mètres carrés. Les données de la France sont exprimées en millions de mètres carrés.

Suivi régional de la conjoncture de la filière Construction

Centre-Val de Loire

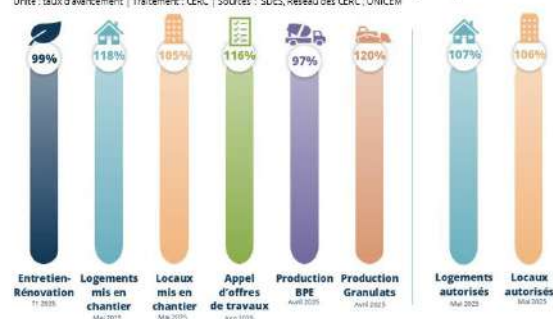
juillet 2025

Suivi régional de la conjoncture de la filière Construction

Après plusieurs crises successives et de multiples tensions au niveau des prix, de l'emploi, du logement, le manque de visibilité quant aux investissements à venir dans le secteur impacte sensiblement la filière Construction. Afin de prendre en compte ce contexte mouvant, la CERC poursuit à travers cette note le suivi de l'activité en cours et à venir.

Vue d'ensemble

Niveau d'activité 2025 comparé au niveau de l'année précédente (à la même période)
Unité : taux d'avancement | Traitement : CERC | Sources : SDES, Réseau des CERC, UNICEM



Le niveau d'activité affiché sur les marchés de la Construction en 2025 semble plus favorable globalement qu'il y a un an :

- Les taux d'avancement liés à la construction neuve enregistrent un niveau plus haut sur un an tant pour les locaux mis en chantier (+5,4%) que pour le résidentiel (+17,9%). Par contre, la situation est moins bien orientée pour l'activité entretien-rénovation en léger recul sur le T1 2025 (-1,5%).
- Dans les Travaux Publics, on observe un niveau d'activité en belle progression en comparaison de l'année précédente avec un nombre d'appels d'offres de travaux en hausse de +15,6%. Ce constat est visible également au niveau de la production de granulats, bien orientée avec +20,1% enregistré. Le bas niveau de production de béton prêt à l'emploi (inférieur à son niveau d'il y a un an) présage pour autant des tensions dans les prochains mois dans le secteur.

Avec un niveau de permis de construire supérieur sur un an pour le résidentiel et le non-résidentiel, les perspectives d'activité semblent être plutôt favorables. Seul un niveau satisfaisant de mise en chantier dans le neuf et des ventes de logements puis des autorisations de construire sur les prochains mois donneront de la visibilité aux entreprises et une amélioration durable de l'activité sur ce segment de marché.



Suivi régional de la conjoncture de la filière Construction
juillet 2025

1



LE BESOIN

- Disposer d'une analyse régionale et territoriale centrée sur le rythme de l'activité économique en cours et à venir de la filière Construction.



SAVOIR-FAIRE CERC

- Proposer et suivre des indicateurs en fonction de l'évolution de la situation
- Collecter et analyser de nombreuses sources de données



Des fiches départementales sont également disponibles



Suivi dans chaque région et consolidation nationale



Mise à jour trimestrielle

Enquêtes d'opinion Bâtiment et Travaux Publics



LE BESOIN

- Mesurer et suivre l'activité conjoncturelle des entreprises des filières Bâtiment et Travaux Publics en région.



SAVOIR-FAIRE CERC

- Interroger trimestriellement une cohorte d'entreprises
- Suivre de multiples indicateurs :
 - Bilan de l'activité passée
 - Carnet de commandes
 - Emploi salarié
 - Apprentissage
 - Difficultés de trésorerie
 - Recours à l'intérim et la sous-traitance
 - Prévisions d'activité à court terme

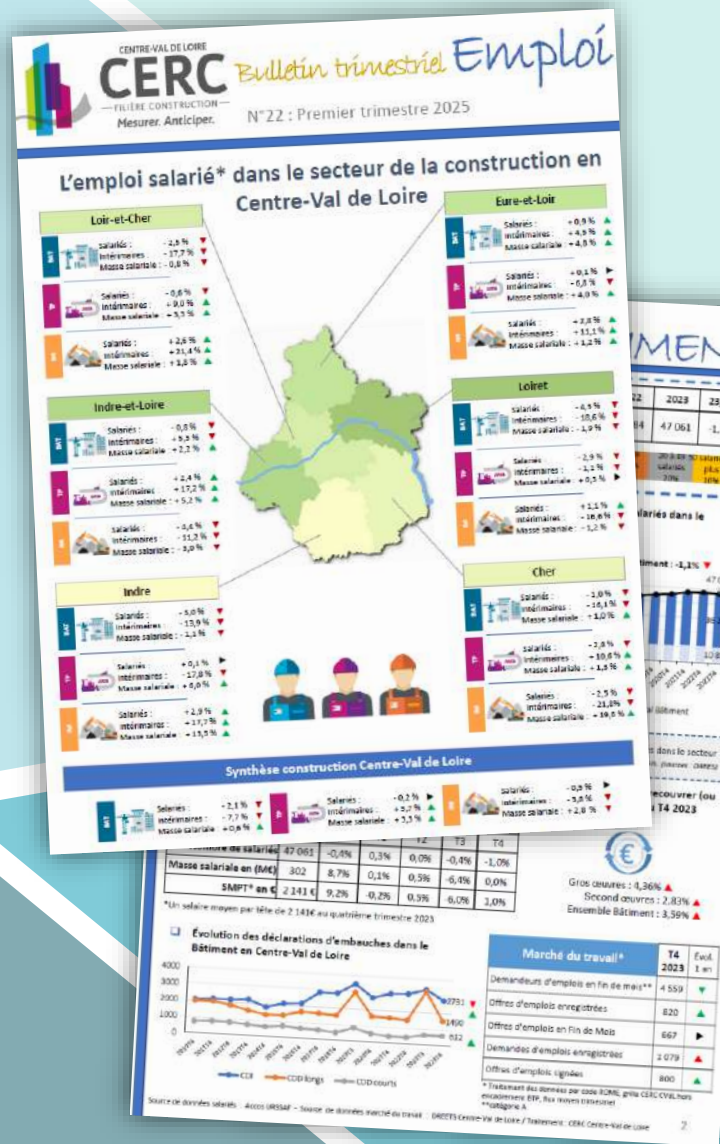


Suppléments « Focus sur la hausse du coût des matériaux » du T3 2021 au T3 2023



Mise à jour trimestrielle





Bulletin emploi



LE BESOIN

- Synthétiser les données trimestrielles de l'emploi salarié en région (Urssaf, Dreet, Dares) pour chaque aspect du secteur de la Construction (Bâtiment, Travaux Publics, Industrie des matériaux).



SAVOIR-FAIRE CERC

- Recueillir, traiter et analyser de multiples sources de données
- Produire des notes synthétiques



Publication trimestrielle



Réalisé en partenariat avec l'URSSAF Centre-Val de Loire

Suivi trimestriel de l'activité entretien rénovation du Bâtiment



LE BESOIN

- Suivre l'activité entretien-rénovation de logements et de locaux non résidentiels des entreprises du Bâtiment en région Centre-Val de Loire



SAVOIR-FAIRE CERC

- Interroger trimestriellement une cohorte d'entreprises
- Collecter plus de 5 000 réponses exploitables (au niveau nationale)
- Enquête unique sur ce segment de marché en France



Suivi dans chaque région
et consolidation nationale



Mise à jour trimestrielle

L'activité entretien-rénovation du Bâtiment Centre-Val de Loire

Activité au 2^{ème} trimestre 2025 & perspectives



N°29 – Septembre 2025

● L'activité d'entretien-rénovation au 2^{ème} trimestre 2025 en région

Evolution en volume de l'activité à fin 2^{ème} trimestre 2025
par rapport au 2^{ème} trimestre 2024

-0,6% ▼
ENSEMBLE

-0,8% ▼
LOGEMENTS

-0,0% =
LOCAUX NON RESIDENTIELS

Hypothèses d'évolution des prix*
en glissement annuel au 2^{ème} trimestre 2025

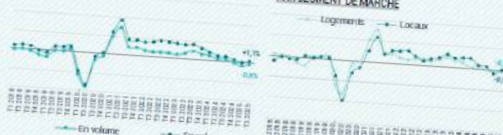
ENSEMBLE **+1,7%** ▲

* Le déflateur utilisé correspond à l'indice BTP3.
La valeur du trimestre correspondant à la
réception des valeurs moyennes.

Evolution de l'activité d'entretien rénovation
par rapport au même trimestre de l'année précédente...

AU GLOBAL

PAR SEGMENT DE MARCHE



* T1 2025 : Extrapolation GIE Réseau des CERC basée sur un indicateur restreint
d'entreprises

Les dépenses de Bâtiments et de Travaux Publics des collectivités territoriales



LE BESOIN

- Appréhender les tendances actuelles et à venir de la commande publique Bâtiment et Travaux Publics des collectivités territoriales.



SAVOIR-FAIRE CERC

- Calculer les dépenses Bâtiment et Travaux Publics de l'année N-1
- Evaluer et estimer les dépenses réelles Bâtiment et Travaux Publics des collectivités territoriales de l'année en cours



Suivi dans chaque région et consolidation nationale



Mise à jour annuelle



Empreinte socioéconomique de l'industrie des carrières et matériaux



LE BESOIN

- Evaluer les retombées économiques de cette industrie en matière d'emplois soutenus sur les territoires



SAVOIR-FAIRE CERC

- Evaluer les retombées économiques de l'industrie des carrières et des matériaux selon 3 principaux effets :
 - Effets directs : salaires et fiscalité des carrières
 - Effets indirects : salaires et fiscalité des fournisseurs et prestataires de différents rangs
 - Effets induits : consommation des ménages et dépenses des administrations publiques



Étude réalisée dans plusieurs régions



Publication **ponctuelle**



En savoir plus

[Lien vers la datavisualisation](#)

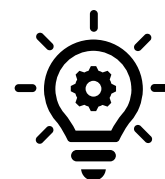


Mon Suivi de la Commande Publique



LE BESOIN

- Connaître la dynamique d'investissement liée à la commande publique en région Centre-Val de Loire.
- Recenser les projets de travaux à venir et les mettre à disposition des entreprises.
- Récapituler les aides disponibles pour le secteur de la construction



SAVOIR-FAIRE CERC

- Traiter et analyser une grande quantité de données
- Présenter la donnée sous forme de datavisualisation
- Géolocaliser les projets de travaux



Géolocalisation des projets en cours et à venir



Focus sur les projets biosourcés



Accessible en continu sur notre site internet



Mise à jour **bimestrielle**

Suivi des permis de construire autorisés en région



LE BESOIN

- Suivre les projets de construction de nouveaux logements et locaux
- Observer l'avancée des projets à l'échelle de l'EPCI



SAVOIR-FAIRE CERC

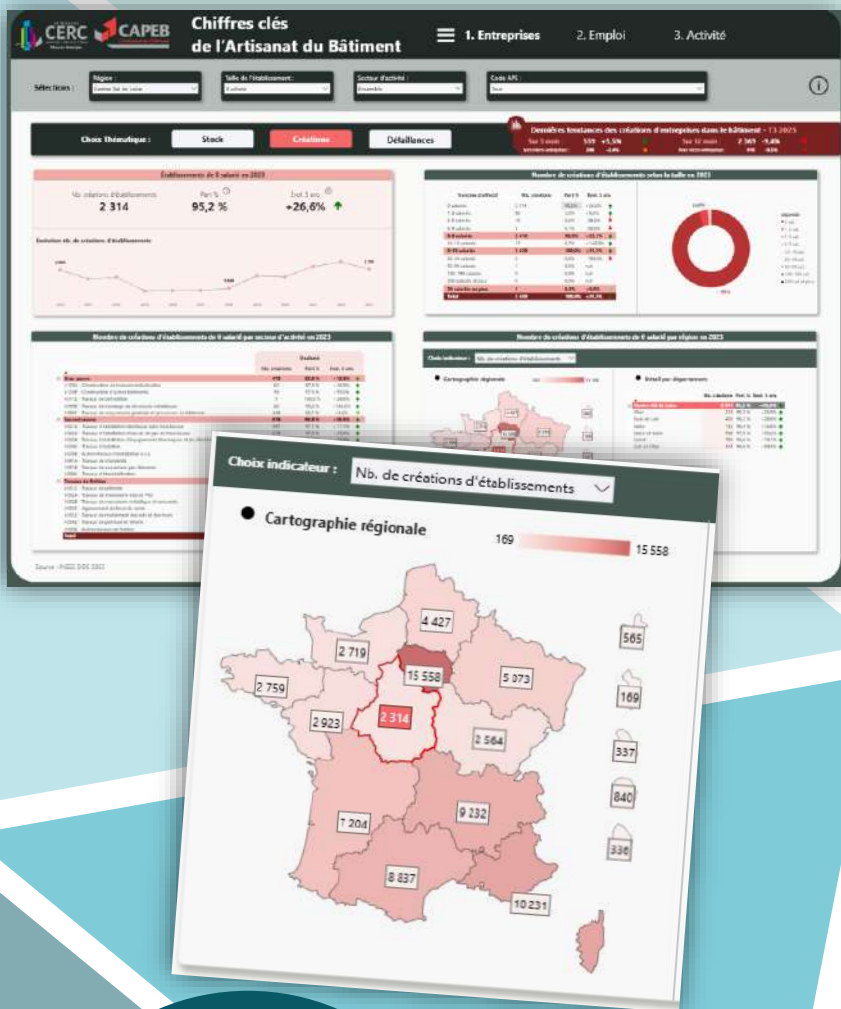
- Développement d'outils de datavisualisation
- Traiter et analyser une base de données importante



Mise à jour en continu

En savoir plus

Lien disponible sur
demande



Chiffres clés de l'artisanat du Bâtiment



LE BESOIN

- Regrouper en un outil les principaux chiffres clés régionaux et nationaux de l'artisanat du Bâtiment
- Comprendre l'évolution de l'emploi dans les entreprises de petite taille



SAVOIR-FAIRE CERC

- Traiter et analyser des bases de données multiples
- Développement d'outils de datavisualisation



Suivi dans chaque région et consolidation nationale



Réalisé en partenariat avec la CAPEB Centre-Val de Loire

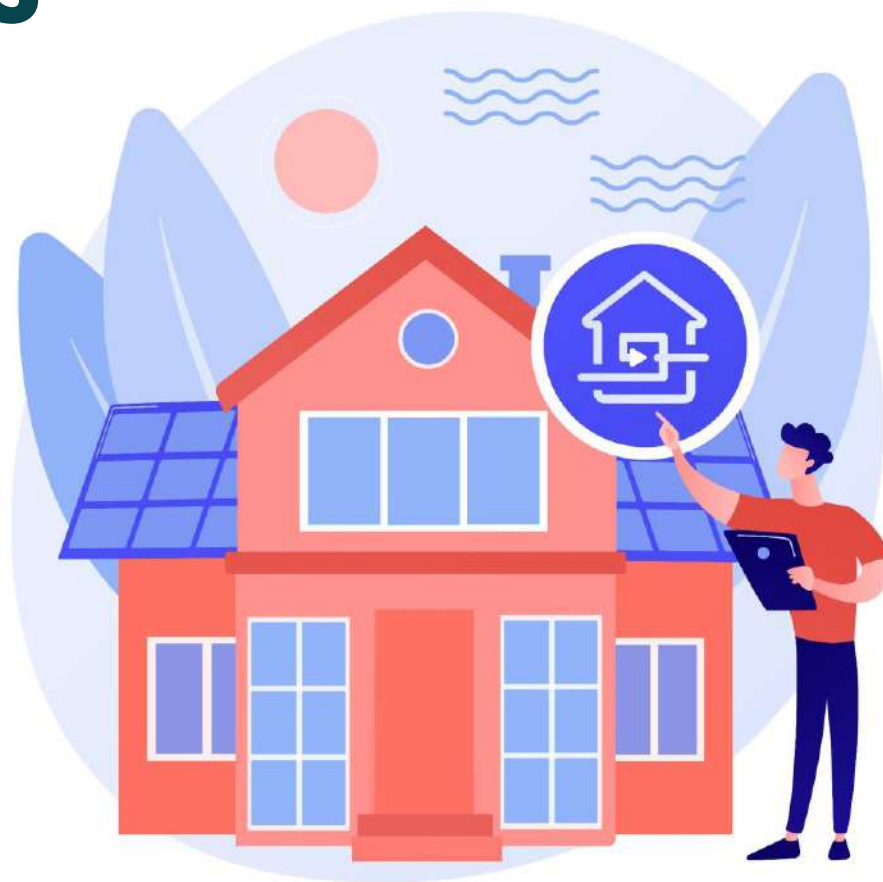


Mise à jour **annuelle**

En savoir plus

Lien disponible sur demande

ACCOMPAGNER LA RÉNOVATION ÉNERGÉTIQUE ET L'ÉVOLUTION DES PRATIQUES DURABLES



Dynamique régionale des politiques d'incitation à la rénovation énergétique

Dynamique régionale des politiques d'incitation à la rénovation énergétique

Centre-Val de Loire

Septembre 2025

Au cours des dernières années, les objectifs de rénovation énergétique des logements se sont affirmés et le paysage des aides pour les particuliers a profondément évolué (disparition d'Habiter Mieux et de MaPrimeRénov' Sérénité; création de MaPrimeAdapt' et de MaPrimeRénov' Parcours accompagnement; modification des taux d'écarternements, suspension temporaire des aides liées aux rénovations globales...). Cette publication propose dans un format synthétique de suivre les dernières données des dispositifs d'aide à la rénovation du parc de logements privés au regard des objectifs en région.

Objectifs

- 1 Faire disparaître les passoires thermiques**
D'ici 2028, aucune habitation >330 kWh/m²/an d'énergie primaire (DPE F et G)

« A compter du 1er janvier 2028, la consommation énergétique, déterminée selon la méthode de diagnostic de performance énergétique, des bâtiments à usage d'habitation n'excède pas le seuil de 330 kilowattheures d'énergie primaire par mètre carré et par an »
Article L. 111-10-4-1 du code de la construction et de l'habitation

- 2 Disposer d'un parc résidentiel aux normes BBC**
D'ici 2050, un parc d'habitation ≤80 kWh/m²/an d'énergie primaire (DPE A et B)

« Disposer d'un parc immobilier dont l'ensemble des bâtiments sont rénovés en fonction des normes Bâtiment Basse Consommation ou assimilées, à l'horizon 2050, en menant une politique de rénovation thermique des logements concernant majoritairement les ménages aux revenus modestes »
Article L. 100-4 du code de l'énergie

Situation au 1^{er} janvier 2024



LE BESOIN

- Suivre les objectifs de rénovation énergétique du logement dont la réduction des passoires thermiques.



SAVOIR-FAIRE CERC

- Mettre en cohérence et articuler de nombreux indicateurs dédiés à la rénovation énergétique (MaPrimeRénov', MaPrimeRénov' Sérénité (ex Habiter mieux Sérénité), Eco PTZ)
- Identifier les évolutions par rapport aux objectifs fixés
- Suivre ces indicateurs dans les départements



Mise à jour trimestrielle



Transition énergétique et Bâtiment Durable



LE BESOIN

- Accompagner le pilotage et le suivi des politiques publiques en tenant compte des spécificités locales.
- Comprendre les pratiques locales en matière de rénovation énergétique et construction durable.
- Disposer d'un ensemble d'indicateurs objectifs, agrégeables aux différents niveaux d'observations (EPCI, département, région, France).



SAVOIR-FAIRE CERC

- Collecter et traiter de nombreuses sources de données
- Suivre et mettre en perspective l'impact des différents dispositifs d'aide à la transition énergétique



Suivi dans chaque région



Mise à jour annuelle



ossature b
isolation fibre de bois

isolation paille enduit chaux enduit terre
isolation lin béton chaux béton de bois enduit sable

isolation chanvre bardage bois isolation colza
isolation chanvre enduit chaux-sable couverture bois
isolation liège isolation poutre de collution terre-chaux
murs en terre couverture chaume
isolation feutre de laine agglomérée

En savoir plus

[Lien vers la datavisualisation](#)

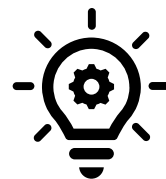


Les bâtiments publics biosourcés



LE BESOIN

- Recenser les projets de bâtiments biosourcés à maîtrise d'ouvrage publique passés et à venir
- Connaître la dynamique d'investissement liée aux biosourcés dans la commande publique en région



SAVOIR-FAIRE CERC

- Traiter et analyser une grande quantité de données
- Présenter la donnée sous forme de datavisualisation
- Géolocaliser les projets de travaux



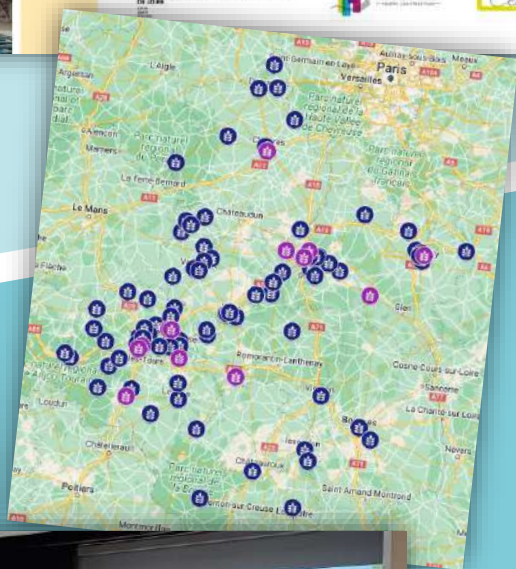
Géolocalisation des projets passés et à venir



Accessible en continu sur notre site internet



Mise à jour **bimestrielle**



Etat des lieux de la filière paille-bâtiment en Centre-Val de Loire



LE BESOIN

- Faire un état des lieux de la connaissance du gisement paille et de ses usages
- Identifier les enjeux et le potentiel développement de la construction paille en région



SAVOIR-FAIRE CERC

- Croiser les données de chaque partenaire et identifier les intervenants dans le secteur
- Interroger une cohorte d'acteurs du monde de la paille
- Recueillir, traiter et analyser l'information
- Mener des entretiens qualitatifs
- Organiser des ateliers de concertation regroupant les différents acteurs intéressés



Géolocalisation des projets et des acteurs paille



Réalisé en partenariat avec Envirobat Centre



Publication **ponctuelle**



Annuaire des professionnels des biosourcés en Centre-Val de Loire



LE BESOIN

- Recensement des professionnels en mesure de travailler avec des matériaux biosourcés en région
- Création d'un annuaire afin de faciliter la mise en relation entre particuliers, collectivités, bailleurs sociaux, promoteurs et les acteurs capables de répondre à leurs projets



SAVOIR-FAIRE CERC

- Créer un formulaire de collecte de la donnée
- Interroger une cohorte d'acteurs du monde de la construction
- Recueillir, traiter et analyser l'information



Cartographie des professionnels



Réalisé en partenariat avec Envirobat Centre et la DREAL



Mise à jour en continu

Visuel
à venir

Calcul des ratios de consommation d'eau dans les métiers du Bâtiment



LE BESOIN

- Identifier les tâches et métiers consommateurs d'eau sur les chantiers et calculer des ratios de consommation d'eau
- Estimer la consommation d'eau par métier à l'échelle des territoires



SAVOIR-FAIRE CERC

- Interroger une cohorte d'entreprises
- Recueillir, traiter et analyser les données pour identifier les tendances



Suivi dans chaque région



Publication **ponctuelle**

OBJECTIVER LES ENJEUX EN MATIÈRE D'EMPLOI ET DE FORMATION



**ACTIVITÉ, EMPLOI ET
FORMATION DANS LE
BÂTIMENT**
CENTRE-VAL DE LOIRE



- 

- Rapprocher et analyser des sources de données multiples pour comprendre les spécificités territoriales.
- Réaliser des fiches prospectives par métiers.



Activité, emploi et formation dans l'Industrie des Matériaux



LE BESOIN

- Apporter des réponses claires et complètes sur les enjeux régionaux actuels « Activité, emploi et formation » dans l'Industrie des Carrières et Matériaux de Construction
- Envisager la relation marchés-emploi et les besoins régionaux en formation à court et moyen termes



SAVOIR-FAIRE CERC

- Récupérer, gérer, rapprocher et exploiter plusieurs sources de données.



Tableaux de Bord dans chaque région et consolidation nationale



Publication annuelle

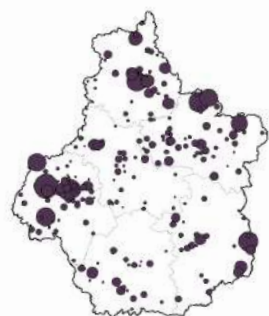
CENTRE-VAL DE LOIRE

ACTIVITÉ EMPLOI FORMATION

dans l'Industrie des Matériaux
de Construction

EDITION N°5 | NOVEMBRE 2024

L'emploi salarié est réparti sur l'ensemble
du territoire et marqué par une forte
atomisation sur un grand nombre de sites



Nombre de salariés de
l'Industrie des Matériaux
par commune à fin 2023

NB : les emplois sont localisés
au lieu de l'établissement

Source : ACOSB-URSSAF au 31/12/2023 | Traitement : Réseau des CERC

Enquête qualitative emploi-formation dans les entreprises de Bâtiment et de Travaux Publics



LE BESOIN

- Identifier les besoins en recrutement dans les territoires par branches et par métier du BTP.
- Anticiper les évolutions et renforcer l'attractivité des métiers du BTP
- Répondre aux enjeux de recrutement et de développement des compétences des entreprises



SAVOIR-FAIRE CERC

- Enrichir les données emploi/formation du secteur afin d'alimenter les réflexions des partenaires sur le sujet
- Etat des lieux exhaustif et représentatif du poids économique du secteur en région
- Analyse quantitative et qualitative des besoins en recrutement et en compétences



Publication ponctuelle



Campus des métiers



LE BESOIN

- Recenser les entreprises intervenant sur le secteur d'activité du patrimoine bâti afin de :
 - Valoriser et promouvoir ces métiers d'excellence
 - Adapter l'offre de formation aux besoins des entreprises en termes de compétences
 - Faciliter à termes le recrutement de salariés hautement qualifiés
- Identifier les besoins en formation, compétence et recrutement des entreprises du patrimoine bâti et le niveau de compétence attendu.



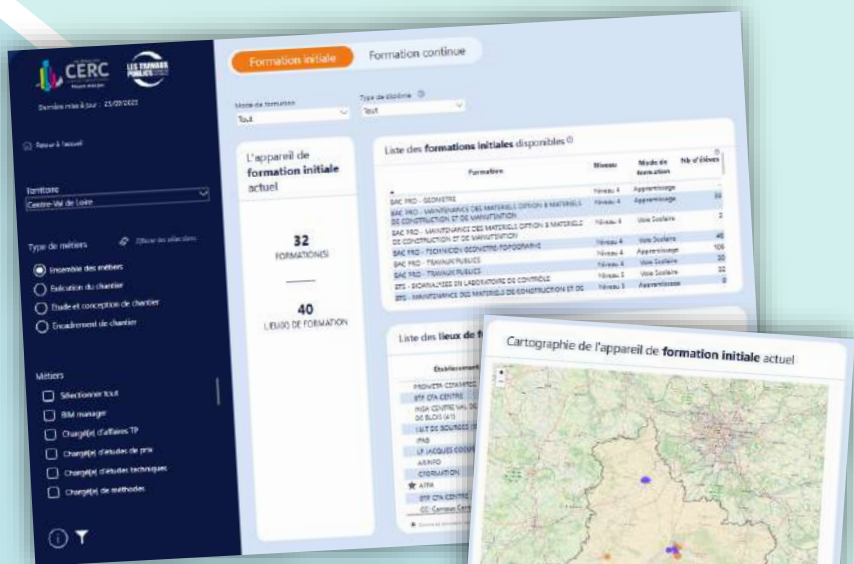
SAVOIR-FAIRE CERC

- Croiser les données de chaque partenaire et identifier les intervenants dans le secteur
- Interroger une cohorte d'entreprises
- Recueillir, traiter et analyser une quantité de données importantes



Publication ponctuelle

L'offre de formation Travaux Publics



En savoir plus

[Lien vers l'outil Power BI](#)



LE BESOIN

- Analyse de l'offre actuelle de formation dans les Travaux Publics
- Identification des besoins futurs de formation



SAVOIR-FAIRE CERC

- Recenser les diplômes dispensés menant aux métiers Travaux Publics
- Interroger une cohorte d'entreprises
- Analyser les besoins en recrutement et en compétences
- Présenter la donnée sous forme de datavisualisation



Suivi dans chaque région et consolidation nationale



Accessible en ligne



Mise à jour en continu

Visuel
à venir



Egalité hommes femmes dans le Bâtiment



LE BESOIN

- Déterminer les obstacles et les opportunités pour favoriser l'accès des femmes aux métiers et à l'entrepreneuriat dans le secteur du bâtiment en Centre-Val de Loire.



SAVOIR-FAIRE CERC

- Interroger une cohorte d'entreprises et de centres de formation
- Mener des entretiens qualitatifs
- Recueillir, traiter et analyser les données pour identifier les tendances et points saillants



Publication **ponctuelle**

COMPRENDRE LES ENJEUX EN MATIÈRE DE GESTION DES MATÉRIAUX ET D'ÉCONOMIE CIRCULAIRE



Observatoire de matériaux : les granulats en Centre-Val de Loire



LE BESOIN

- Assurer une bonne articulation entre les politiques environnementales de gestion des ressources minérales et les enjeux économiques d'approvisionnement du territoire en matière de carrières.

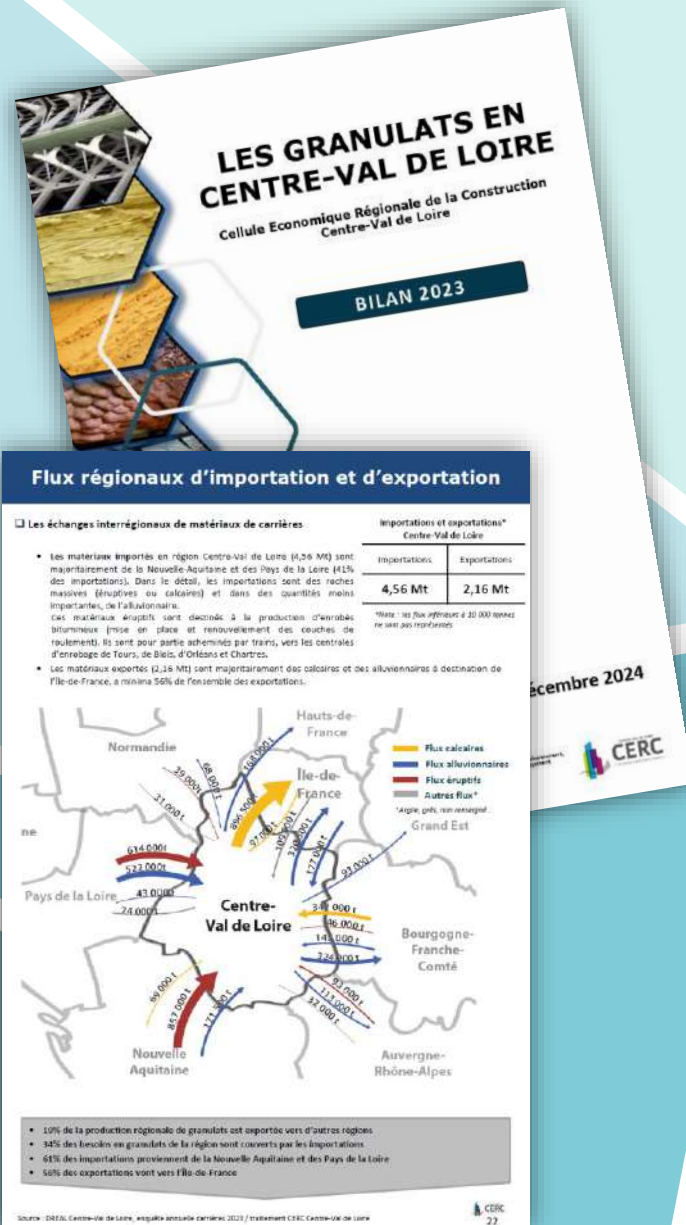


SAVOIR-FAIRE CERC

- Mesurer la décroissance effective des tonnages annuels maximums autorisés pour les extractions de granulats alluvionnaires en lit majeur.
- Quantifier les granulats alluvionnaires extraits par département.
- Apporter les éclairages prospectifs nécessaires au respect de l'objectif de décroissance du SDAGE Loire Bretagne et à la satisfaction des besoins.



Publication annuelle



Etude régionale sur les déchets de la Construction

ETUDE RÉGIONALE SUR LES DÉCHETS DE LA CONSTRUCTION

CENTRE-VAL DE LOIRE



(Illustration : Freepik.com)



EDITION MAI 2023



LE BESOIN

- Identifier et accompagner les acteurs du territoire
- Fournir les éléments d'information permettant à l'ADEME, et plus largement aux acteurs régionaux, d'optimiser l'efficacité de leurs futures actions (meilleure gestion des déchets du B&TP, développements d'activité, investissements, formations, sensibilisations, etc.)



SAVOIR-FAIRE CERC

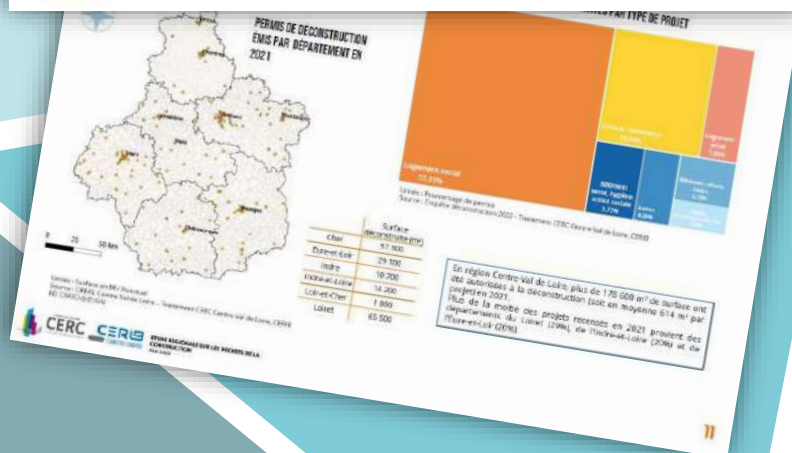
- Interroger une cohorte de maitres d'ouvrage
- Recueillir, traiter et analyser une quantité de données importantes
- Mener des entretiens qualitatifs



Réalisé en partenariat avec le CERIB



Publication **punctuelle**



Suivi de la REP Produits et Matériaux de Construction du Bâtiment (PMCB)



LE BESOIN

- Accompagner l'OCAB, l'Organisme coordinateur agréé pour la filière Bâtiment, dans l'analyse territoriale pour passer d'une vision théorique à une vision pragmatique du maillage territorial des points de reprise à destination des professionnels en tenant compte des spécificités locales.



SAVOIR-FAIRE CERC

- Croiser les données de population, de densité d'établissements et les points de maillage potentiels.
- Développer des fiches pré-diagnostic par zone d'emploi de la région



Consolidation nationale pour la France continentale



Accessible en ligne depuis notre site internet

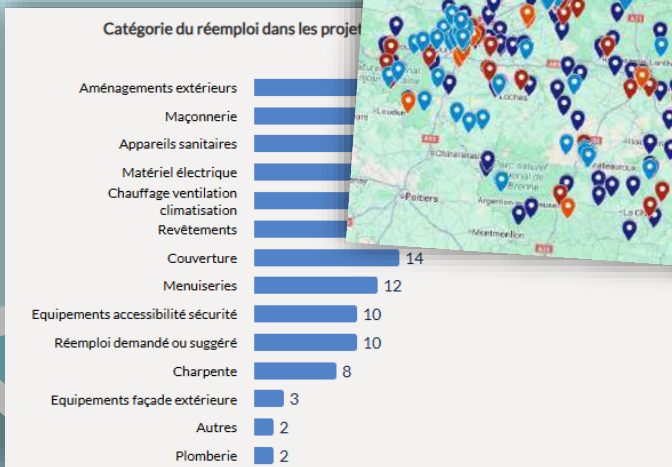


Suivi annuel

En savoir plus

[Lien vers la datavisualisation](#)





En savoir plus

[Lien vers la datavisualisation](#)



Mon suivi du réemploi dans les projets publics



LE BESOIN

- Recenser les projets de bâtiments avec du réemploi à maîtrise d'ouvrage publique passés et à venir
- Connaître la dynamique d'investissement liée au réemploi dans la commande publique en région



SAVOIR-FAIRE CERC

- Traiter et analyser une grande quantité de données
- Présenter la donnée sous forme de datavisualisation
- Géolocaliser les projets de travaux



Géolocalisation des projets passés et à venir



Accessible en continu sur notre site internet



Mise à jour **bimestrielle**

Suivi de l'application des mesures du Schéma Régional des Carrières



LE BESOIN

- Etablir un bilan à 6 ans du Schéma Régional des Carrières en s'appuyant sur les objectifs et les mesures qui y ont été inscrites



SAVOIR-FAIRE CERC

- Analyser un grand nombre d'indicateurs
- Rassembler les données de suivi
- Pour chaque indicateur concerné, apporter un éclairage sur les mesures et objectifs fixés



Publication ponctuelle



PROJETS POTENTIELS INITIÉS PAR D'AUTRES CERC

Sous réserve
de
financements



Suivi en temps réel de la rénovation énergétique dans les territoires



LE BESOIN

- Améliorer les modalités de mise à disposition de données locales et d'indications territoriaux
- Répondre à des demandes d'accès à des données / indicateurs de niveau régional, départemental, SPPEH, EPCI
- Compléter les baromètres régionaux annuels et trimestriels « Transition énergétique et Bâtiment durable »



SAVOIR-FAIRE CERC

- Développement d'outils de datavisualisation experts sur la rénovation énergétique
- Suivi des indicateurs et adaptation aux évolutions réglementaires
- Réactivité dans l'exploitation des données



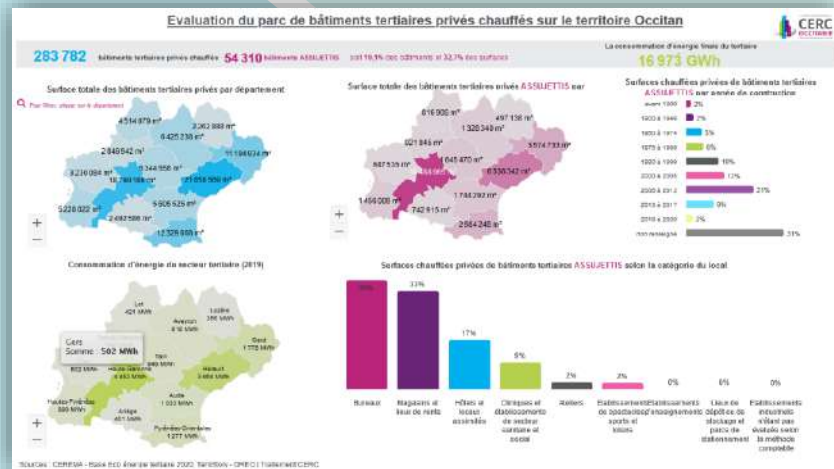
Mise à jour **en continu**

En savoir plus

Exemple : Auvergne-
Rhône-Alpes



Evaluation du parc tertiaire privé chauffé



LE BESOIN

- Apporter une meilleure connaissance du parc tertiaire privé aux services de l'Etat afin d'accompagner le Dispositif Eco Energie Tertiaire
- Etablir un état des lieux du parc de bâtiments tertiaires privés à différentes mailles géographiques
- Evaluer sur différents zonages la consommation d'énergie du parc tertiaire



SAVOIR-FAIRE CERC

- Analyser et traiter différentes sources de données
- Tisser des liens avec les partenaires afin d'avoir un regard pertinent
- Mise en valeur des résultats de façon simple et réactive



Publication **ponctuelle**

En savoir plus

Exemple : Occitanie



Impact du logement social sur l'activité régionale

Bâtiment



LE BESOIN

- Mesurer et suivre l'impact économique du logement social sur les entreprises de Bâtiment en région



SAVOIR-FAIRE CERC

- Suivre les évolutions de l'offre nouvelle de logements sociaux
- Suivre les évolutions de travaux sur le parc existant
- Traduire ces travaux en termes de chiffres d'affaires et d'emplois pour les entreprises de Bâtiment



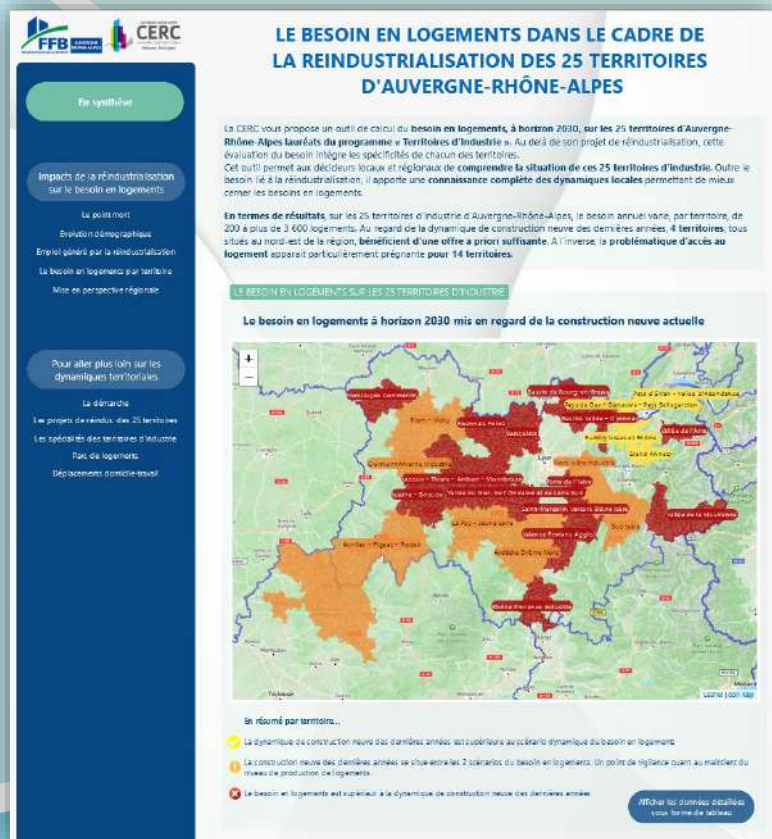
Publication **punctuelle**



En savoir plus

Exemple : Nouvelle-Aquitaine





Le besoin en logements dans le cadre de la réindustrialisation des territoires d'industrie



LE BESOIN

- Calculer le besoin en logements à l'horizon 2030 sur les territoires lauréats du programme « Territoires d'Industrie »
- Connaître les dynamiques locales de ces territoires et mise en perspective régionale



SAVOIR-FAIRE CERC

- Croiser les données de dynamiques démographiques, de structure et d'évolution de l'emploi, les caractéristiques du parc de logements existants et les dernières tendances de construction neuve.
- Développement d'outils de datavisualisation

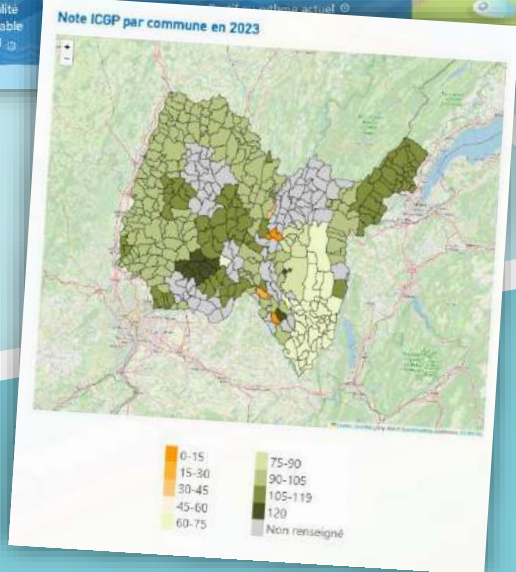
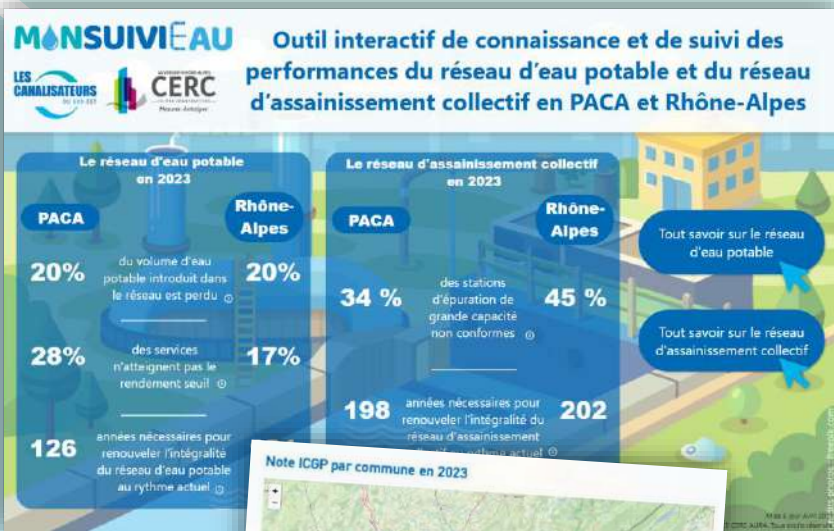


Publication **punctuelle**

En savoir plus

Exemple : Auvergne-Rhône-Alpes





En savoir plus

Exemple : Auvergne-
Rhône-Alpes

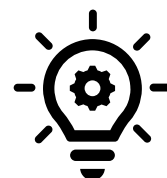


MonSuiviEau



LE BESOIN

- Connaître et suivre les performances du réseau d'eau potable et du réseau d'assainissement
- Comprendre l'organisation des services d'eau potable et d'assainissement collectif



SAVOIR-FAIRE CERC

- Traiter et analyser une grande quantité de données
- Présenter les données sur plusieurs niveaux géographiques
- Développement d'outils de datavisualisation



Publication **ponctuelle**

LES ACTEURS DU RÉSEAU DE LA CERC CENTRE-VAL DE LOIRE



L'équipe de la CERC Centre-Val de Loire



Florent SAUTEREAU
Directeur



Boubakar KARABINTA
Chargé d'études



Mylène HUET
Chargée d'animation territoriale

Gouvernance



Christian BODIN
F RTP Centre-Val de Loire
Président



Fabrice FOUQUET
FFB Centre-Val de Loire
Vice-Président



DREAL Centre-Val de Loire
Vice-Présidence



Sylvie NADAUD
BTP Banque
Trésorière



Éric LIGLET
UNICEM Centre-Val de Loire
Membre du bureau



CAPEB Centre-Val de Loire
Membre du bureau

17 CERC
indépendantes, présentes sur tout le territoire & dans les DROM
[Guadeloupe, Guyane, Martinique, Mayotte, La Réunion]

1 GIE
pilotage & coordination technique des projets
Réseau des CERC



Le réseau des CERC

17 CERC sont présentes sur tout le territoire & dans les DROM. Les différentes activités sont coordonnées par un GIE au niveau national (GIE Réseau des CERC).

Un leitmotiv commun... Travailler de concert afin d'agréger toute la richesse des expertises locales et disposer d'analyses de qualité, quel que soit la thématique ou l'échelon territorial étudié.

La stratégie du réseau permet de disposer, au travers des CERC, d'une véritable vision à long terme de la filière Construction, au plan national comme local en assurant la cohérence entre les échelons.



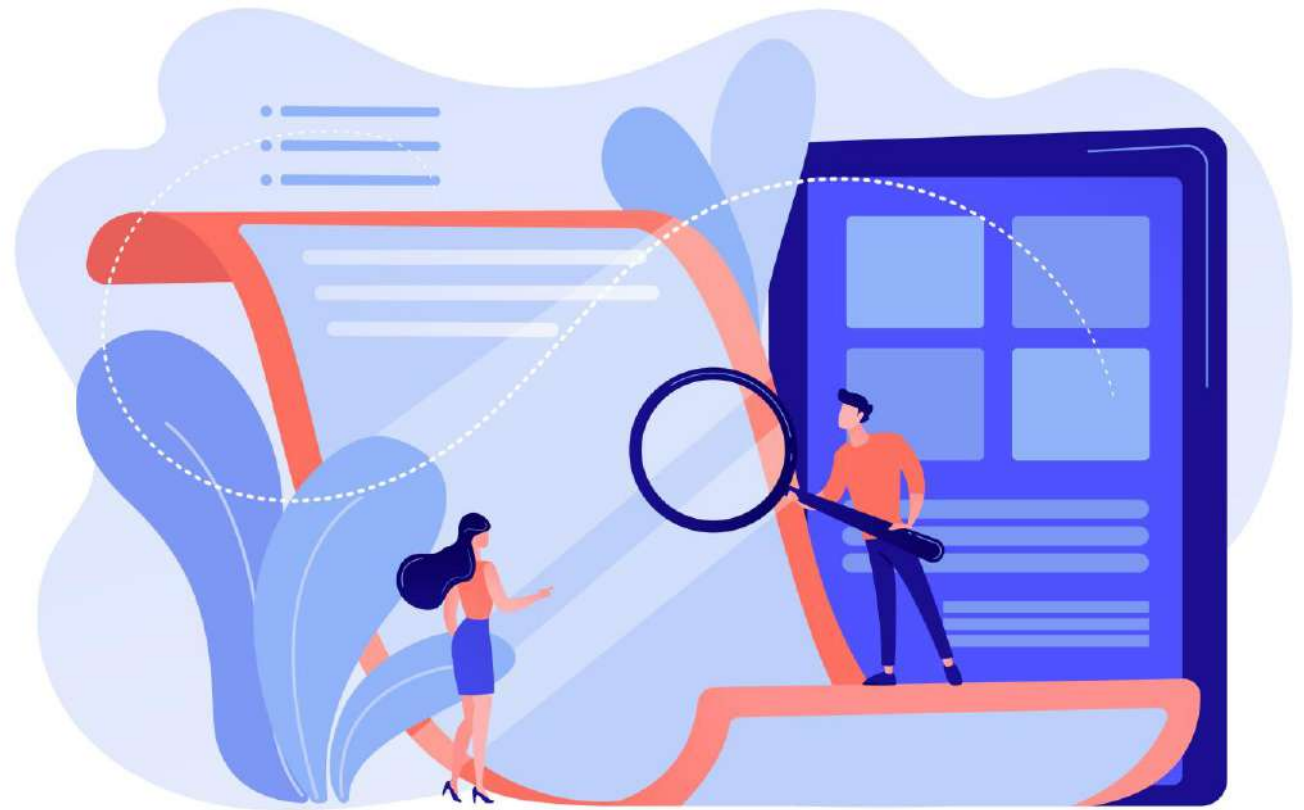
Savoir-faire réseau des CERC

Le catalogue des savoir-faire du réseau des CERC présente l'ensemble des projets réalisés dans les CERC régionales. Chaque étude reprend le besoin qui a mené à sa création et les savoir-faire des CERC qui permettent d'y répondre.



Il s'accompagne désormais d'un catalogue dédié aux outils dataviz.

DOCUMENTATION ANNEXE





Fiche de présentation de la CERC Centre-Val de Loire

Avec l'ambition de travailler d'avantage sur l'animation du territoire, la CERC Centre-Val de Loire repense ses outils.

La fiche « Rejoignez nos membres » présente les avantages apportés par une adhésion à l'association à savoir une information en continu, un travail collaboratif et des propositions d'animations territoriales :

- Intervention sur l'ensemble des domaines d'expertise de la CERC, dont la conjoncture du secteur Construction, dans le cadre de réunions ou de rassemblements
- Co-organisation avec la CERC et les autres membres adhérents d'animations sur des départements ou sur des thématiques spécifiques
- Participation à ces animations en tant qu'invité !

Fiche intervention

CERC Centre-Val de Loire

“Faites-nous grandir !”

CERC Centre-Val de Loire

FORFAIT INTERVENTION

La CERC répond à vos besoins !

Nous pouvons intervenir dans le cadre de vos réunions

Qui sommes nous ?

Depuis sa création en 1992, sous l'impulsion des pouvoirs publics et des professionnels de la Construction, la **Cellule Economique Régionale de la Construction Centre-Val de Loire** produit de l'aide à la décision pour un partenariat large d'acteurs, publics et privés. Elle accompagne le secteur de la Construction en fournissant des analyses économiques approfondies, en mesurant l'impact des politiques publiques ainsi qu'en produisant des états des lieux sur des sujets environnementaux.

Interventions

La CERC vous propose d'intervenir sur l'ensemble de ses domaines d'expertise dans le cadre de vos réunions et événements :

- Conjoncture économique et prévisions d'activité
- Transition énergétique et bâtiment durable
- Patrimoine d'infrastructures et réseaux
- Filière Granulats
- Investissement des collectivités locales
- Emploi, métiers et formation dans la Construction
- Economie circulaire

✓ **300€ par session**

✓ **abonnement annuel “suivi de l'activité économique” offert à partir de la 2^e session**

Nous contacter

CERC
Centre-Val de Loire
Pôle Régional

BP 22216
45162 OLIVET Cedex
@ cercbpcentre@gmail.com
☎ 02 36 17 46 11

Notre site


SCAN ME

Nos réseaux

 CERC Centre-Val de Loire

Avec l'ambition de travailler toujours d'avantage sur l'animation du territoire, la CERC Centre-Val de Loire propose une nouvelle possibilité aux organismes non membre de l'association : un forfait « intervention ».

La CERC propose aux organismes non membres qui le souhaitent d'intervenir sur l'ensemble de ses domaines d'expertise dans le cadre de réunions et d'événements :

- Conjoncture économique et prévisions d'activité
- Transition énergétique et bâtiment durable
- Patrimoine d'infrastructures et réseaux
- Filière Granulats
- Investissement des collectivités locales
- Emploi, métiers et formation dans la Construction
- Economie circulaire

➔ 300 € par session

➔ Abonnement annuel « suivi de l'activité économique » offert à partir de la 2^e session

RETROUVEZ-NOUS...

Sur notre site



Sur les réseaux



CERC
Centre-Val
de Loire

NOUS CONTACTER



✉ BP 22216
45162 OLIVET Cedex
@ cerbtpcentre@gmail.com
☎ 02 36 17 46 11

NOS MEMBRES ADHÉRENTS



Direction régionale de l'environnement,
de l'aménagement et du logement



Direction régionale
de l'économie, de l'emploi,
du travail et des solidarités



NOS MEMBRES ASSOCIÉS

