

RAPPORT D'ACTIVITÉ 2019

CERC CENTRE-VAL DE LOIRE
Juillet 2020



CENTRE-VAL DE LOIRE
CERC
— FILIÈRE CONSTRUCTION —



En 2019, la Cellule économique régionale de la construction du Centre-Val de Loire a connu une année pleine avec un programme de travail régulier et l'arrivée de nouvelles études.

L'association a poursuivi sa dynamique d'activité avec la mise en place d'un état des lieux des bâtiments (construction/ réhabilitation) publics biosourcés en Centre-Val de Loire, un travail approfondi sur le patrimoine d'infrastructures et réseaux en région et par une nouvelle offre de service autour de la problématique emploi-formation à travers la réalisation d'un Tableau de bord régional Activité, Emploi, Formation dans l'Industrie des Matériaux.

2019 a permis aussi la mise en place d'un partenariat avec la FNTP dans le cadre des élections municipales 2020 avec l'élaboration de plaquettes départementales sur les Travaux Publics.

L'association a également poursuivi son activité récurrente organisée autour de ses 4 pôles d'action : Analyses économique, Transition écologique, Emploi formation, Commande publique.

2020 devrait s'inscrire dans la continuité de cette dynamique d'activité avec le lancement probable de travaux liés à l'emploi-formation dans le Bâtiment et les Travaux Publics et la refonte du site internet de la CERC Centre-Val de Loire. D'autres dispositifs viendront alimenter potentiellement ces orientations prévisionnelles au fil de l'année.

Aussi, après neuf années passées au sein de la Cellule Économique Régionale de la Construction dont sept en tant que Directeur, Mr Issiaka BAGATÉ a annoncé son départ de l'association en mai 2020. Nous le remercions pour son investissement personnel et professionnel au sein de la Cellule et lui souhaitons le meilleur pour l'avenir.

La relève est assurée par Mr Florent SAUTEREAU qui a pris les fonctions de Directeur de la CERC Centre-Val de Loire depuis le 1^{er} juillet 2020, après deux années en tant que Chargé d'études au sein de l'association.

François HURET



**Président de la Cellule Économique Régionale
de la Construction du Centre-Val de Loire**

Enquête d'opinion Travaux Publics



L'enquête d'opinion de conjoncture Travaux Publics est réalisée tous les trimestres auprès des adhérents de la Fédération des Travaux Publics. Elle a été mise en place en 2018 dans **l'objectif de mesurer et de suivre l'activité conjoncturelle en région.**

Les chefs d'entreprises sont ainsi interrogés tous les trimestres sur leur activité passée et prévue avec les indicateurs suivants :

- Activité globale ;
- Carnet de commandes ;
- Emploi salarié ;
- Apprentissage ;
- Difficultés de trésorerie ;
- Difficultés de recrutement ;
- Recours à l'intérim ;
- Prévisions d'activité à court terme ;
- Etc...

Cette enquête trimestrielle est menée en partenariat avec la Fédération régionale des Travaux Publics en région Centre-Val de Loire.

Périodicité : trimestrielle

Enquête d'opinion Bâtiment



L'enquête d'opinion de conjoncture Bâtiment est réalisée tous les trimestres auprès des adhérents de la Fédération du Bâtiment. Elle a été mise en place en 2008 dans **l'objectif de mesurer et de suivre l'activité conjoncturelle en région.**

Les chefs d'entreprises sont ainsi interrogés tous les trimestres sur leur activité passée et prévue avec les indicateurs suivants :

- Construction neuve ;
- Entretien-amélioration ;
- Amélioration énergétique ou accessibilité ;
- Carnet de commandes ;
- Emploi salarié ;
- Apprentissage ;
- Difficultés de trésorerie ;
- Recours à l'intérim et la sous-traitance ;
- Prévisions d'activité à court terme ;
- Etc...

Cette enquête trimestrielle est menée en partenariat avec la Fédération régionale du Bâtiment en région Centre-Val de Loire et ses six Fédérations départementales.

Périodicité : trimestrielle

Enquête Entretien-Réno. Bâtiment

Cette enquête vise à permettre un suivi régional et national de l'activité Entretien-rénovation de logements et de locaux non résidentiels des entreprises du bâtiment. L'enquête mise en place relève d'une mission d'intérêt général et s'inscrit dans le rôle d'observatoire de la filière Construction de l'ensemble des CERC et du GIE Réseau des CERC.

L'activité entretien-rénovation du Bâtiment se définit ici par les travaux de rénovation, d'entretien ou d'amélioration, de réhabilitation, réalisés sur des bâtiments déjà construits et achevés (logements et bâtiments non résidentiels).

Le champ d'enquête étant ciblé activité entretien-rénovation, il n'intègre pas les établissements dont l'activité principale porte sur la construction neuve et les travaux de démolition.

Compte de production Bâtiment

S'appuyant sur une méthodologie commune à l'ensemble des régions et sur les expertises locales des CERC, **cette production présente les évolutions de l'activité Bâtiment en région depuis 2007, détaillées par segment.**

Elle s'inscrit dans le cadre des missions confiées au Réseau des CERC et au GIE Réseau des CERC en matière de consolidation des comptes régionaux annuels. Une méthode d'estimation et de prévision a ainsi été mise en place par le Réseau des CERC, afin de procéder au calcul de la production Bâtiment. Cette méthode commune à toutes les CERC permet, par consolidation des résultats régionaux, la détermination du Chiffre d'affaires Bâtiment France (métropolitaine) et l'analyse interrégionale.

Conjoncture filière construction Centre-Val de Loire

La conjoncture régionale de la filière construction retrace l'activité conjoncturelle du Bâtiment, des Travaux Publics et de l'Industrie des matériaux en région Centre-Val de Loire.

Ce tableau de bord de la filière construction présente une couverture complète des indicateurs de la filière, avec :

- Les mises en chantiers et les autorisations de Bâtiment résidentiel et non résidentiel ;
- La commercialisation de Bâtiment résidentiel ;
- L'opinion des chefs d'entreprises des Travaux Publics ;
- Les prévisions d'activité des Travaux Publics ;
- La durée moyenne des carnets de commandes des Travaux Publics ;
- Les indicateurs liés à l'industrie des matériaux (BPE-Granulats-Ciment) ;
- L'appareil de production BTP (emploi-intérimaire-demandeur d'emploi...)
- Etc...

Ces diagnostics conjoncturels sont aussi portés à connaissance des partenaires, institutionnels et professionnels de la construction, lors de rencontres et de réunions.



Périodicité : trimestrielle



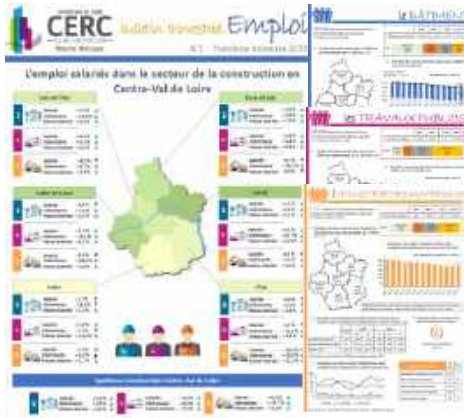
Périodicité : annuelle



Périodicité : mensuelle et trimestrielle

En plus du niveau régional, des fiches départementales sont également disponibles tous les mois

Bulletin emploi

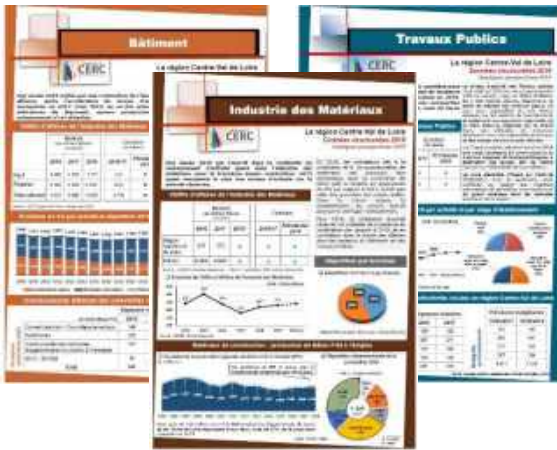


Cette nouvelle publication (4 pages) est réalisée avec les données trimestrielles de l'emploi salarié en région (Urssaf, Direccte, Dares). Elle s'organise comme suit : une première page avec une synthèse « CONSTRUCTION » au niveau départemental et régional (évolution 1 an) ; puis une page Bâtiment ; une page Travaux publics et une page Industrie des matériaux.

La première édition de ce document a été lancée au T3 2019.

Périodicité : trimestrielle

Données structurelles : Bâtiment - Travaux publics - Industrie des matériaux



Ces plaquettes retracent l'activité structurelle du secteur de la construction pour la Région Centre-Val de Loire et pour ses six départements.

Périodicité : annuelle

Bâtiment

- l'évolution de l'activité et le montant des travaux ;
- le logement, les locaux privés et les constructions publiques ;
- les dépenses d'investissements des collectivités territoriales ;
- l'emploi et le marché du travail ;
- le stock d'établissements en région.

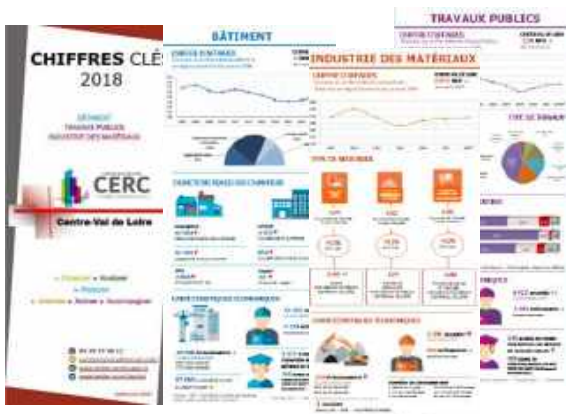
Travaux publics

- l'évolution de l'activité et le montant des travaux ;
- la répartition des travaux par MO et par nature de travaux ;
- les dépenses d'investissements des collectivités territoriales ;
- les infrastructures de transport ;
- l'emploi et le marché du travail ;
- le stock d'établissements en région.

Industrie des matériaux

- l'évolution de l'activité et le montant des travaux ;
- l'évolution des indicateurs liés à la production des matériaux ;
- l'emploi et le stock d'établissements en région.

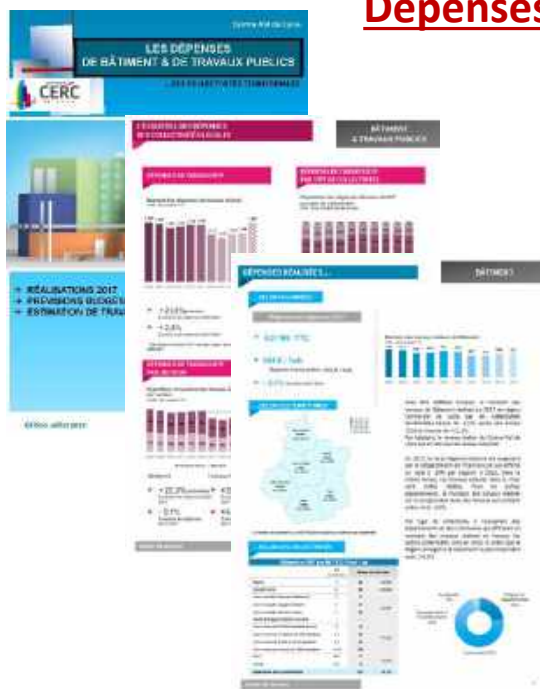
Chiffres clés Bâtiment - Travaux Publics - Industrie des matériaux



Cette plaquette reprend les principaux chiffres clés de l'année du secteur de la construction en région Centre-Val de Loire.

On y retrouve les différentes caractéristiques économiques du Bâtiment, des Travaux publics et de l'Industrie des matériaux.

Périodicité : annuelle



Dépenses d'investissements des collectivités territoriales

Les données de cette plaquette proviennent des données comptables transmises par la Direction Générale des Finances Publiques (DGFIP) du Ministère de l'Économie et des Finances.

Les dépenses réalisées de bâtiment et de travaux publics sont évaluées à partir des données d'exécution budgétaire.

Les dépenses prévisionnelles de bâtiment et de travaux publics sont calculées à partir des données des budgets prévisionnels centralisés au 31 mai. Les chiffres correspondants incluent donc non seulement les budgets primitifs mais aussi toutes les décisions modificatives votées jusqu'en mai.

Ces prévisions budgétaires ne constituent pas une estimation du montant des travaux qui sera effectivement réalisé. D'autres décisions modificatives peuvent être votées en cours d'année, et surtout la réalisation de certains travaux peut s'étendre sur plusieurs exercices, être reportée ou annulée.

Périodicité : annuelle



Observatoire régional de la commande publique

Le recensement des projets de travaux constitue un outil remarquable pour la connaissance de la construction à court et à moyen terme. Lister les projets de travaux est donc une démarche importante pour l'économie départementale et régionale.

Dans le cadre de ses missions, et pour répondre aux attentes de l'ensemble de ses partenaires, la CERC Centre-Val de Loire a souhaité mettre en place un dispositif d'observation afin de répondre aux besoins de la profession **et avoir une vision prospective de l'activité en région.**

Objectif :

- Dégager les grandes tendances de la commande publique dans le secteur du Bâtiment et des Travaux Publics ;
- Informer l'ensemble des acteurs de l'acte de construire sur les marchés de la commande publique (montant des travaux, nature des opérations, calendrier des travaux...).

Rendu :

- Une analyse régionale globale des projets recensés
- Une synthèse régionale de l'analyse
- Un catalogue grands chantiers par département

En 2019, le dispositif a enregistré un taux record de 84% avec une analyse pertinente et un recensement de projets représentatifs.

Périodicité : annuelle

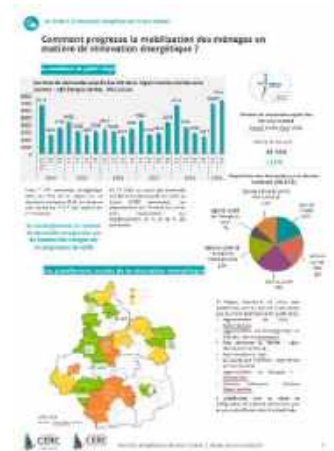
Baromètres trimestriels : Transition énergétique et Bâtiment Durable



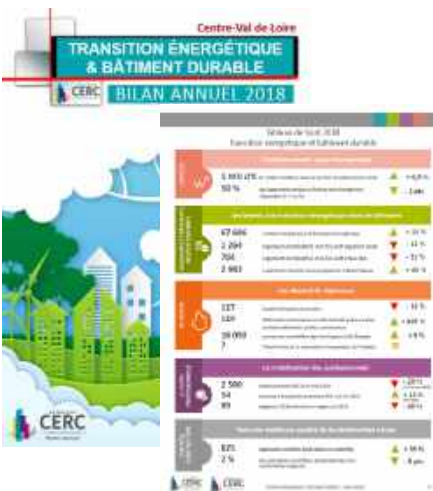
Ce digest trimestriel donne **une vision rapide des principales tendances de la rénovation énergétique** en région, au travers d'indicateurs clés en lien avec :

- la rénovation énergétique des logements
- Le marché de la performance énergétique
- La construction durable dans les bâtiments tertiaires
- La mobilisation et l'adaptation de la filière professionnelle du bâtiment avec la reconnaissance RGE

Périodicité : trimestrielle



Bilan annuel : Transition énergétique et Bâtiment Durable



Le secteur du bâtiment est un secteur clé de la transition énergétique. La Cellule économique réalise des diagnostics régionaux et territoriaux permettant d'apprécier l'évolution des marchés liés au bâtiment durable, de mesurer l'impact des politiques publiques et d'évaluer les évolutions du secteur du bâtiment.

Un bilan basé sur les collaborations et partenariats

La nouvelle version du bilan annuel « Bâtiment durable » répond aux attentes des partenaires dans une version plus synthétique avec des indicateurs choisis qui permettent de dégager des tendances nationales, régionales et infrarégionales.

Ce bilan a été coordonné par le GIE réseau des CERC qui a mis en place un socle commun (méthode, outils), en collaboration avec des pôles de compétences associant plusieurs cellules économiques régionales. Il symbolise ainsi le fruit de la synergie qui anime l'ensemble du réseau des CERC mais aussi de partenariats locaux qui apportent leurs données et leurs expertises régionales.

Périodicité : annuelle

Estimation du nombre de rénovations énergétiques aidées



Le réseau des CERC a **développé une méthode d'estimation des rénovations énergétiques basée sur des hypothèses de cumul des dispositifs d'aides** (CITE, Anah, Eco-PTZ), d'estimation des travaux étalés sur plusieurs exercices, consolidés par l'enquête OPEN de l'Ademe. Cette estimation régionale ne concerne que les rénovations aidées.

Périodicité : annuelle



Baromètre annuel infrastructures et réseaux Travaux Publics



La Fédération régionale des Travaux Publics du Centre-Val de Loire, en lien avec la Cellule économique régionale, la DREAL et le GIE Réseau des CERC, suit chaque année depuis 2015 le patrimoine d'infrastructures régionales, via un baromètre.

C'est un outil au service des décideurs qui permet de connaître le patrimoine régional d'infrastructures, de l'évaluer et d'anticiper son entretien. Il porte ainsi à la connaissance de tous la photographie des infrastructures en Centre-Val de Loire.

Afin de valoriser le patrimoine d'infrastructures et réseaux du Centre-Val de Loire, l'édition 2019 présente une **estimation de la valeur à neuf** du réseau routier, ferroviaire, électrique, d'assainissement sans oublier les (nouvelles) mobilités des territoires, la prise en compte du développement durable par la maîtrise d'ouvrage et l'économie circulaire.

Il permet d'identifier un potentiel de travaux à réaliser par les entreprises, soit pour réhabiliter certaines infrastructures, soit pour en créer de nouvelles, et ce, bien entendu, dans le respect des exigences sociétales et environnementales actuelles. En effet **la construction et l'entretien des infrastructures constituent un enjeu majeur pour la région.**

Périodicité : annuelle

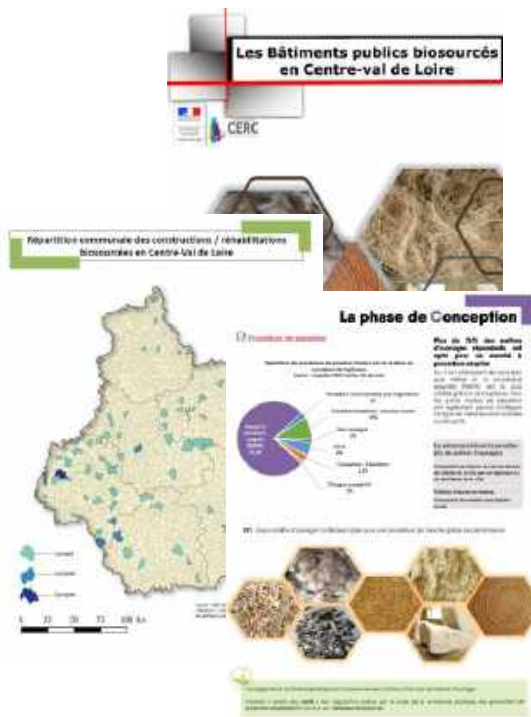
Fiches départementales Travaux Publics

Dans le cadre des élections municipales de 2020, la FNTP a confié au réseau des CERC la réalisation de plaquette départementale sur les Travaux Publics, s'articulant autour de 4 thèmes :

- Les principaux enjeux du territoire
- Les infrastructures et réseaux
- Les investissements des collectivités territoriales en matière de Travaux Publics
- La situation financière des collectivités territoriales

Périodicité : annuelle

Matériaux biosourcés



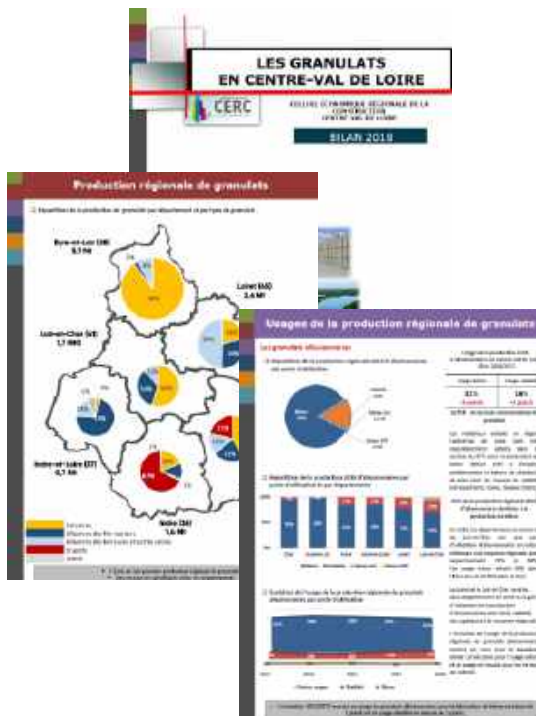
Dans le cadre de ses missions et pour répondre aux attentes de ses partenaires, la Cellule économique régionale de la Construction Centre-Val de Loire a été mandatée par la Direction régionale de l'Environnement, de l'Aménagement et du Logement (DREAL) du Centre-Val de Loire, pour réaliser un état des lieux des bâtiments publics mettant en œuvre des matériaux biosourcés.

Les apports de cette étude sont:

- Dresser un panorama des bâtiments biosourcés à maîtrise d'ouvrage publique,
- Montrer les caractéristiques de ces bâtiments biosourcés
- Evaluer la capacité du territoire et des professionnels à répondre à la demande
- Mesurer l'évolution du recours aux matériaux biosourcés
- Évaluer l'impact des actions menées en faveur de l'usage des matériaux biosourcés
- Évaluer les freins à l'usage des matériaux biosourcés
- Apporter une connaissance concrète « projet » de ces bâtiments

Périodicité : annuelle

Bilan annuel des Granulats



L'Union nationale des industries de carrières et matériaux de construction (UNICEM) et la DREAL centre-Val de Loire ont missionné la Cellule économique régionale, pour produire chaque année un bilan annuel relatif aux granulats dans la cadre du SDAGE Loire-Bretagne.

Les objectifs de ce bilan régional sont les suivants:

- Mesurer la décroissance effective des tonnages annuels de granulats alluvionnaires extraits en lit majeur ;
- Quantifier les granulats alluvionnaires extraits par département ;
- Apporter les éclairages prospectifs nécessaires au respect de l'objectif de décroissance du SDAGE Loire-Bretagne et à la satisfaction des besoins.

Périodicité : annuelle

Tableau de bord Emploi Formation Industrie des matériaux

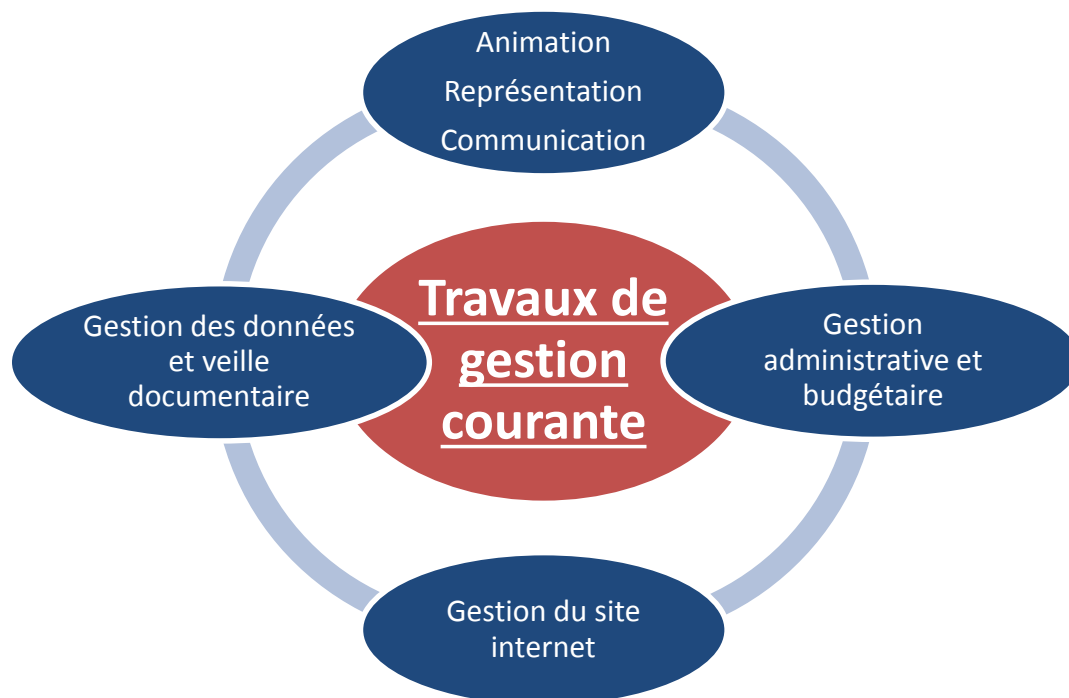


La réalisation de ce tableau de bord régional Activité, Emploi, Formation dans l'Industrie des Matériaux est structurée en 4 parties :

- Chiffres clés de l'industrie des matériaux en région;
- Dynamique de l'emploi dans l'Industrie des Matériaux;
- Typologie des salariés employés dans l'industrie des matériaux en région;
- Dispositifs de formation en région.

Périodicité : annuelle

Prochainement : mise en place de tableau de bord différenciés Bâtiment / Travaux Publics avec une expertise permettant de nourrir une vision prospective, tout en connectant davantage d'indicateurs pour mieux appréhender les enjeux locaux en matière d'activité, d'emploi et de formation.



Demandes diverses au cours de l'année 2019

| | Demandeur | Objet |
|----------------|-------------------------|--|
| Septembre 2019 | Entreprise Bâtiment | Demande de renseignements sur les chiffres du secteur Chauffage Climatisation et Ventilation |
| Avril 2019 | USH Centre-Val de Loire | Envoi de données mises en chantier tout logements |
| Janvier 2019 | DIRECCTE Loir-et-Cher | Envoi de publications |

Outil de communication



Cette plaquette de présentation de la CERC Centre-Val de Loire se construit autour de deux axes stratégiques :

- suivre l'activité économique de la filière Construction;
- éclairer les acteurs locaux de la filière Construction sur les enjeux de la transition énergétiques et numérique.

Elle présente également les domaines d'activité de la CERC, ses coordonnées ainsi que les logos de ses membres.

Nos Membres adhérents



Nos Membres Associés



Avec le concours | Des Membres du GIE Réseau des CERC



Toute représentation ou reproduction intégrale ou partielle faite sans le consentement de l'auteur ou de ses ayants droit ou ayants cause est illicite selon le Code de la propriété intellectuelle (art.L122-4) et constitue une contre facon réprimée par le Code pénal. Seules sont autorisées (art.L122-5) les copies ou reproductions strictement réservées à l'usage privé de copiste et non destinées à une utilisation collective, ainsi que les analyses et courtes citations justifiées par le caractère critique, pédagogique ou d'information de l'œuvre à la quelle elles sont incorporées, sous réserve, toutefois, du respect des dispositions des articles L122-10 à L122-12 du même Code, relatives à la reproduction par reprographie.

CERC Centre-Val de Loire

Cellule Economique Régionale de la Construction Centre-Val de Loire



Par l'équipe de la CERC
Centre-Val de Loire

☎ 02 36 17 46 11
 @ cerbtpcentre@gmail.com
 🌐 www.cerc-centrevalde Loire.fr
 🐦 www.twitter.com/CercVal