

RAPPORT D'ACTIVITÉ 2021

CERC CENTRE-VAL DE LOIRE
Juin 2022



CENTRE-VAL DE LOIRE
CERC
— FILIÈRE CONSTRUCTION —



Dans un contexte tendu pour les acteurs et les entreprises du secteur de la Construction, la CERC Centre-Val de Loire a su proposer de nouveaux outils réactifs de suivis à l'échelle du territoire.

En effet, l'année 2021 a été très dynamique pour l'association, avec notamment la mise en place d'un Suivi des projets du plan de relance dans la Construction en région. Ce travail a été proposé en début d'année en lieu et place du suivi habituel de la Commande publique. L'association s'est ainsi dotée d'un outil de Datavisualisation répondant au mieux aux besoins des partenaires et s'est également consacrée à la géolocalisation de ces projets.

Concernant l'Emploi-Formation, après le renouvellement des Tableaux de bord Matériaux, Bâtiment et Travaux Publics, la CERC en partenariat avec le GIE réseau des CERC s'est penchée notamment sur l'identification des besoins en compétences des entreprises de 50 salariés et plus, spécifiquement dans le secteur des Travaux Publics, à l'échelle régionale et nationale. Dans le même temps, elle a réalisé en partenariat avec les acteurs du Campus patrimoines, Métiers d'Art et Tourisme, un recensement des artisans et des entreprises intervenant sur des chantiers de restauration du patrimoine bâti en Centre-Val de Loire.

La CERC s'est également adaptée au contexte économique mouvant et a adapter l'enquête d'opinion auprès des chefs d'entreprises en ajoutant un « Focus matériaux » pour le Bâtiment et pour les Travaux Publics.

En 2022, de nouvelles études devraient voir le jour comme l'étude portant sur les projets et besoins en recrutement des entreprises de Bâtiment et Travaux Publics mais aussi une analyse de l'Industrie des matériaux en région en abordant la contribution économique des différents acteurs sous l'angle des chaînes de valeur.

Pour préparer au mieux les 30 ans de la Cellule Economique qui interviendront en 2022, l'association a recruté une apprentie en communication pour deux ans. Au-delà de l'évènement, la CERC entend également améliorer et valoriser ses productions et supports de publication.

Erwan CROIXMARIE



**Président de la Cellule Économique Régionale
de la Construction du Centre-Val de Loire**

Enquête d'opinion Travaux Publics



Périodicité : trimestrielle

L'enquête d'opinion de conjoncture Travaux Publics est réalisée tous les trimestres auprès des adhérents de la Fédération des Travaux Publics. Elle a été mise en place en 2018 dans l'**objectif de mesurer et de suivre l'activité conjoncturelle en région.**

Les chefs d'entreprises sont ainsi interrogés tous les trimestres sur leur activité passée et prévue avec les indicateurs suivants :

- Activité globale ;
- Carnet de commandes ;
- Emploi salarié ;
- Apprentissage ;
- Difficultés de trésorerie ;
- Difficultés de recrutement ;
- Recours à l'intérim ;
- Prévisions d'activité à court terme ;
- Etc...

Cette enquête trimestrielle est menée en partenariat avec la Fédération régionale des Travaux Publics en région Centre-Val de Loire.

Enquête d'opinion Bâtiment



Périodicité : trimestrielle

L'enquête d'opinion de conjoncture Bâtiment est réalisée tous les trimestres auprès des adhérents de la Fédération du Bâtiment. Elle a été mise en place en 2008 dans l'**objectif de mesurer et de suivre l'activité conjoncturelle en région.**

Les chefs d'entreprises sont ainsi interrogés tous les trimestres sur leur activité passée et prévue avec les indicateurs suivants :

- Construction neuve ;
- Entretien-amélioration ;
- Amélioration énergétique ou accessibilité ;
- Carnet de commandes ;
- Emploi salarié ;
- Apprentissage ;
- Difficultés de trésorerie ;
- Recours à l'intérim et la sous-traitance ;
- Prévisions d'activité à court terme ;
- Etc...

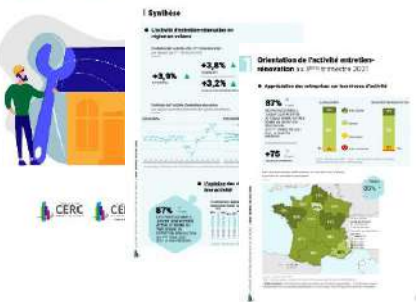
Cette enquête trimestrielle est menée en partenariat avec la Fédération régionale du Bâtiment en région Centre-Val de Loire et ses six Fédérations départementales.

Depuis le T3 2021, un focus a été réalisé pour le Bâtiment et les Travaux Publics. Les chefs d'entreprises qui sont ainsi interrogés tous les trimestres sur leur activité passée et prévue, ont également signalé les différentes hausses de prix qu'ils avaient ressenties sur le trimestre en fonction des matériaux qu'ils utilisent. Vous retrouverez donc dans cette publication les indicateurs liés à la hausse des prix des matériaux en fonction : de la situation géographique; du secteur d'activité et des matériaux concernés.

L'activité entretien-rénovation du Bâtiment

CERC Centre-Val de Loire

Publié le 29 septembre 2023 à 10h00



Périodicité : trimestrielle

Périodicité : annuelle



L'essentiel de la conjoncture

Compte de production Bâtiment

En raison de la crise sanitaire et de l'évolution permanente de l'activité économique du Bâtiment tant au niveau régional que national, les estimations réalisées n'ont pas fait l'objet d'une publication.

Retrouvez dans ce document de 4 pages, les dernières évolutions en matière d'autorisations de construire, de mises en chantier, d'emplois, de créations et défaillances d'entreprises, de matériaux de construction, de carnets de commandes et d'opinion des chefs d'entreprises TP, etc...

Périodicité : mensuelle

Suivi de la relance de l'économie dans la filière construction

Afin de prendre en compte le contexte économique mouvant lié à la crise sanitaire, la CERC à travers cette note, a proposé une analyse axée sur le rythme de la relance de l'activité :

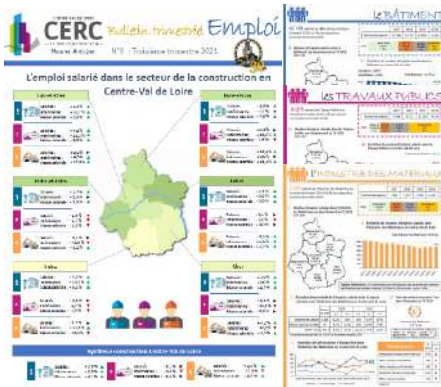
- Les mises en chantiers et les autorisations de Bâtiment résidentiel et non résidentiel ;
- La commercialisation de Bâtiment résidentiel ;
- L'opinion des chefs d'entreprises des Travaux Publics ;
- Les prévisions d'activité des Travaux Publics ;
- La durée moyenne des carnets de commandes des Travaux Publics ;
- Les indicateurs liés à l'industrie des matériaux (BPE-Granulats) ;
- L'appareil de production BTP (emploi-intérimaire-demandeur d'emploi...)
- Etc...

Ces diagnostics conjoncturels sont aussi portés à connaissance des partenaires, institutionnels et professionnels de la construction, lors de rencontres et de réunions.

Périodicité : trimestrielle

En plus du niveau régional, des fiches départementales sont également disponibles tous les trimestres

Bulletin emploi



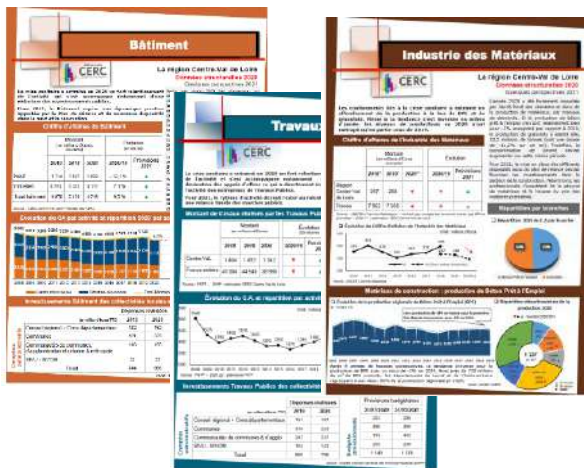
Cette publication (4 pages) est réalisée avec les données trimestrielles de l'emploi salarié en région (Urssaf, Dreets, Dares).

Elle s'organise comme suit : une première page avec une synthèse « Construction » au niveau départemental et régional (évolution 1 an) ; puis une page Bâtiment ; une page Travaux publics et une page Industrie des matériaux.

La première édition de ce document a été lancée au T3 2019.

Périodicité : trimestrielle

Données structurelles : Bâtiment - Travaux publics - Industrie des matériaux



Des plaquettes départementales sont disponibles pour le Bâtiment et les travaux Publics

Périodicité : annuelle

Bâtiment

- l'évolution de l'activité et le montant des travaux ;
- le logement, les locaux privés et les constructions publiques ;
- les dépenses d'investissements des collectivités territoriales ;
- l'emploi et le marché du travail ;
- le stock d'établissements en région.

Travaux publics

- l'évolution de l'activité et le montant des travaux ;
- la répartition des travaux par MO et par nature de travaux ;
- les dépenses d'investissements des collectivités territoriales ;
- les infrastructures de transport ;
- l'emploi et le marché du travail ;
- le stock d'établissements en région.

Industrie des matériaux

- l'évolution de l'activité et le montant des travaux ;
- l'évolution des indicateurs liés à la production des matériaux ;
- l'emploi et le stock d'établissements en région.

Chiffres clés Bâtiment - Travaux Publics - Industrie des matériaux



Cette plaquette reprend les principaux chiffres clés de l'année du secteur de la construction en région Centre-Val de Loire.

On y retrouve les différentes caractéristiques économiques du Bâtiment, des Travaux publics et de l'Industrie des matériaux.

Périodicité : annuelle

Dépenses d'investissements des collectivités territoriales



En plus du niveau régional, des fiches départementales sont également disponibles

Périodicité : annuelle

Les données de cette plaquette proviennent des données comptables transmises par la Direction Générale des Finances Publiques (DGFIP) du Ministère de l'Économie et des Finances.

Les dépenses réalisées de bâtiment et de travaux publics sont évaluées à partir des données d'exécution budgétaire.

Les dépenses prévisionnelles de bâtiment et de travaux publics pour l'année 2020, ont été estimées à partir des taux de réalisation moyen pour chaque catégorie de collectivités et des montants de travaux budgétés au 31 juillet 2020 (décalage des élections municipales).

Ces prévisions budgétaires ne constituent pas une estimation du montant des travaux qui sera effectivement réalisé. D'autres décisions modificatives peuvent être votées en cours d'année, et surtout la réalisation de certains travaux peut s'étendre sur plusieurs exercices, être reportée ou annulée.

Suivi des projets de la relance dans la construction



Périodicité : annuelle

LA CERC s'est engagée, depuis cinq ans, dans une ambitieuse démarche de recensement des programmes de travaux et d'aménagements susceptibles d'être lancés en région.

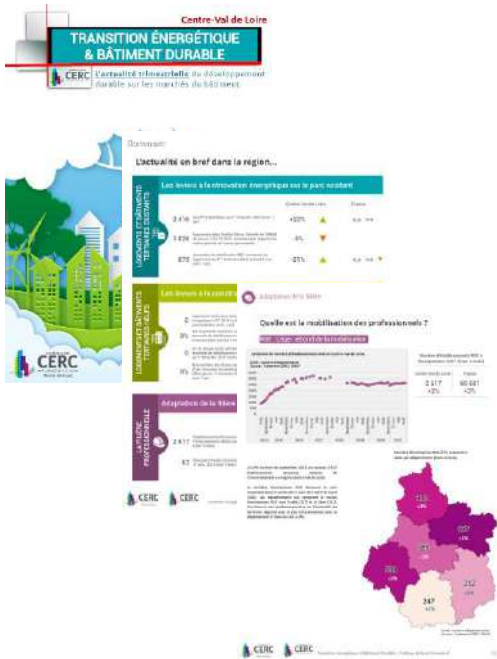
Ce recensement de projet de travaux permet aux entreprises de mieux appréhender leur niveau d'activité à court et moyen terme et d'affiner leurs stratégies d'adaptation à l'évolution des marchés.

En raison de la crise sanitaire et des périodes d'arrêt et de reprise de l'activité, les partenaires ont exprimé clairement le besoin d'identifier les projets de travaux, issus du plan de relance. La CERC, mobilisée sur l'accompagnement des acteurs économiques locaux, a donc proposé aux partenaires un suivi des projets du plan de relance via un outil de Datavisualisation et de géolocalisation des projets.

Il s'agit de recenser auprès des maîtres d'ouvrages de la région Centre-Val de Loire, les projets de travaux issus du plan de relance, avec des réponses concrètes et précises liées aux enjeux locaux afin d'améliorer la visibilité des entreprises, des maîtres d'ouvrages publics et des partenaires du dispositif.

Toutes les informations sont ainsi accessibles et mises à jour régulièrement sur notre site internet.

Baromètres trimestriels : Transition énergétique et Bâtiment Durable



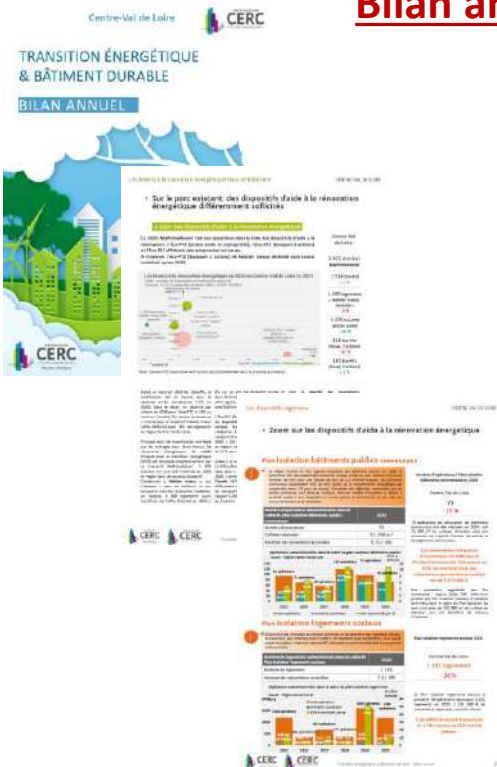
Ce digest trimestriel donne **une vision rapide des principales tendances de la rénovation énergétique** en région, au travers d'indicateurs clés en lien avec :

- la rénovation énergétique des logements
- Le marché de la performance énergétique
- La construction durable dans les bâtiments tertiaires
- La mobilisation et l'adaptation de la filière professionnelle du bâtiment avec la reconnaissance RGE

Ce travail est mené en partenariat avec l'ADEME, la DREAL et la Région Centre-Val de Loire

Périodicité : trimestrielle

Bilan annuel : Transition énergétique et Bâtiment Durable



Le secteur du bâtiment est un secteur clé de la transition énergétique. La Cellule économique réalise des diagnostics régionaux et territoriaux permettant d'apprécier l'évolution des marchés liés au bâtiment durable, de mesurer l'impact des politiques publiques et d'évaluer les évolutions du secteur du bâtiment.

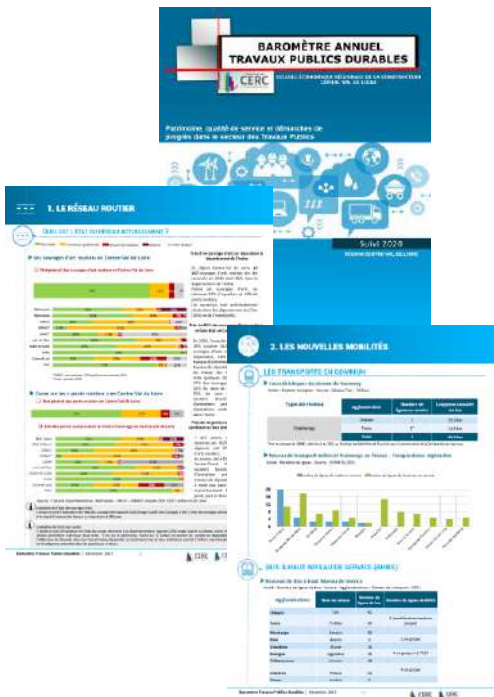
Un bilan basé sur les collaborations et partenariats

La nouvelle version du bilan annuel « Bâtiment durable » répond aux attentes des partenaires dans une version plus synthétique avec des indicateurs choisis qui permettent de dégager des tendances nationales, régionales et infrarégionales.

Ce bilan a été coordonné par le GIE réseau des CERC qui a mis en place un socle commun (méthode, outils), en collaboration avec des pôles de compétences associant plusieurs cellules économiques régionales. Il symbolise ainsi le fruit de la synergie qui anime l'ensemble du réseau des CERC mais aussi de partenariats locaux qui apportent leurs données et leurs expertises régionales.

Ce travail est mené en partenariat avec l'ADEME, la DREAL et la Région Centre-Val de Loire

Périodicité : annuelle



Périodicité : annuelle

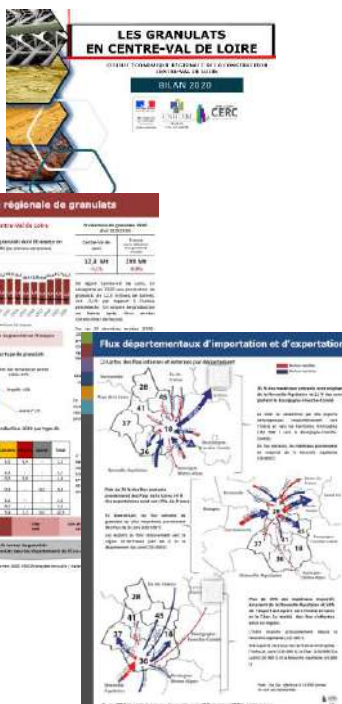
Baromètre annuel Travaux Publics durables

La Fédération régionale des Travaux Publics du Centre-Val de Loire, en lien avec la Cellule économique régionale, la DREAL et le GIE Réseau des CERC, suit chaque année le patrimoine d'infrastructures régionales, via un baromètre.

C'est un outil au service des décideurs qui permet de connaître le patrimoine régional d'infrastructures, de l'évaluer et d'anticiper son entretien. Il porte ainsi à la connaissance de tous la photographie des infrastructures en Centre-Val de Loire.

Il comprend, le réseau routier, ferroviaire, électrique, assainissement sans oublier la mobilité des territoires, la prise en compte du développement durable par la maîtrise d'ouvrage et l'économie circulaire.

Il permet d'identifier un potentiel de travaux à réaliser par les entreprises, soit pour réhabiliter certaines infrastructures, soit pour en créer de nouvelles, et ce, bien entendu, dans le respect des exigences sociétales et environnementales actuelles. En effet **la construction et l'entretien des infrastructures constituent un enjeu majeur pour la région.**



Périodicité : annuelle

Bilan annuel des Granulats

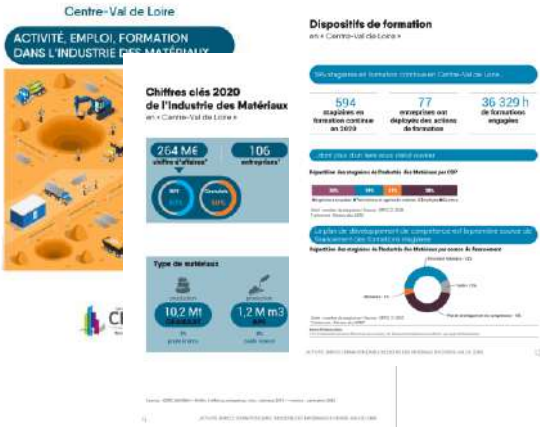
L'Union nationale des industries de carrières et matériaux de construction (UNICEM) et la DREAL centre-Val de Loire ont missionné la Cellule économique régionale, pour produire chaque année un bilan annuel relatif aux granulats dans la cadre du SDAGE Loire-Bretagne.

Les objectifs de ce bilan régional sont les suivants:

- Mesurer la décroissance effective des tonnages annuels de granulats alluvionnaires extraits en lit majeur ;
- Quantifier les granulats alluvionnaires extraits par département ;
- Apporter les éclairages prospectifs nécessaires au respect de l'objectif de décroissance du SDAGE Loire-Bretagne et à la satisfaction des besoins.

Un changement de méthode dans l'enregistrement des usages a été effectué en 2019 (nouveau GEREP-3) au niveau national et implique une rupture tant dans le traitement et les outils d'analyse que dans la présentation des usages.

Tableau de bord Emploi Formation Industrie des matériaux

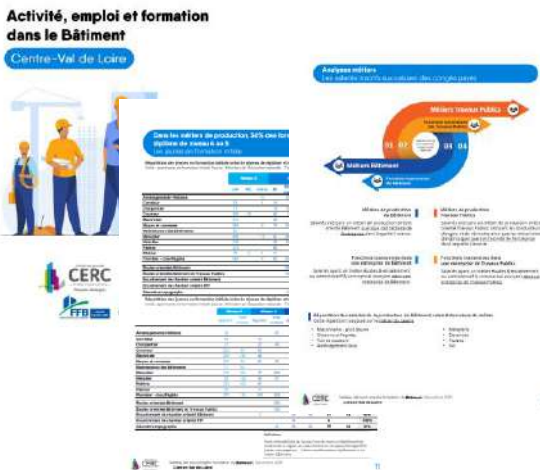


La réalisation de ce tableau de bord régional Activité, Emploi, Formation dans l'Industrie des Matériaux est structurée en 4 parties :

- Chiffres clés de l'industrie des matériaux en région;
- Dynamique de l'emploi dans l'Industrie des Matériaux;
- Typologie des salariés employés dans l'industrie des matériaux en région;
- Dispositifs de formation en région.

Périodicité : annuelle

Tableau de bord Emploi Formation Bâtiment



Ce nouveau tableau de bord, en partenariat avec l'Observatoire Prospectif des Métiers et des Qualifications, propose de découvrir les spécificités territoriales liées à l'activité, l'emploi la formation, les tendances et baromètres prospectifs par métier.

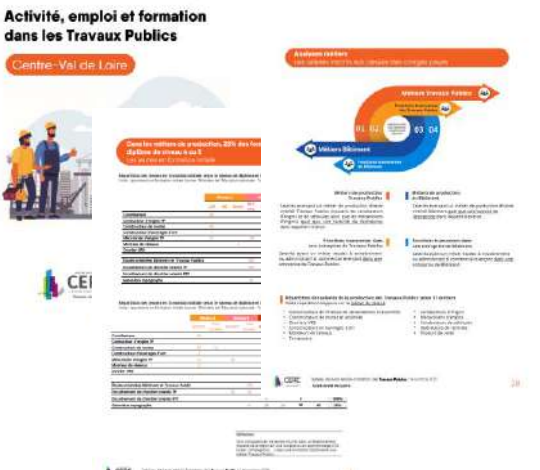
Cette publication s'articule autour de trois piliers :

- L'activité, l'emploi et la formation aujourd'hui en région
- Quelles tendances pour demain?
- Les baromètres prospectifs par domaine de métier et fonction en région

Des synthèses Bâtiment et B&TP sont également disponibles.

Périodicité : annuelle

Tableau de bord Emploi Formation Travaux Publics



Ce nouveau tableau de bord, en partenariat avec l'Observatoire Prospectif des Métiers et des Qualifications, propose de découvrir les spécificités territoriales liées à l'activité, l'emploi la formation, les tendances et baromètres prospectifs par métier.

Cette publication s'articule autour de trois piliers :

- L'activité, l'emploi et la formation aujourd'hui en région
- Quelles tendances pour demain?
- Les baromètres prospectifs par domaine de métier et fonction en région

Des synthèses Travaux Publics et B&TP sont également disponibles.

Périodicité : annuelle

Enquête qualitative « emploi-formation » dans les entreprises de Travaux Publics de 50 salariés et plus



Depuis janvier 2019, les actions de formation relevant du plan de développement des compétences des entreprises de 50 salariés et plus ne sont plus financées par les OPCO et ne sont donc plus comptabilisées dans le système d'information de Constructyts.

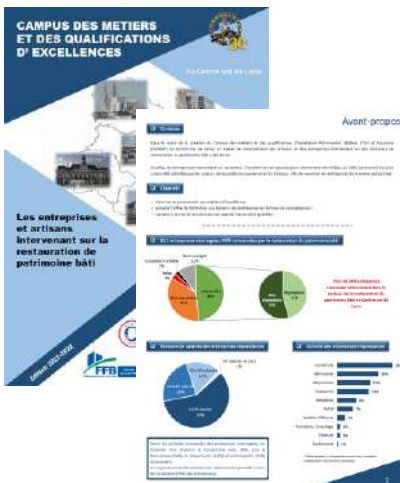
L'objectif de cette étude est de mettre en place un suivi de ces formations et d'identifier les besoins en compétences des entreprises de 50 salariés et plus, spécifiquement dans le secteur des Travaux Publics, à l'échelle régionale et nationale.

Cette action bénéficie de l'expertise et du soutien financier du ministère en charge du travail, dans le cadre de l'EDEC pour la branche des Travaux Publics.

Périodicité : ponctuelle

En plus du niveau régional, une consolidation est également disponible

Campus des métiers



Dans le cadre de la création du Campus des métiers et des qualifications d'excellence Patrimoines, Métiers d'Art et Tourisme (PatMAT) en Centre-Val de Loire, un travail de recensement des artisans et des entreprises intervenant sur des chantiers de restauration du patrimoine bâti a été lancé.

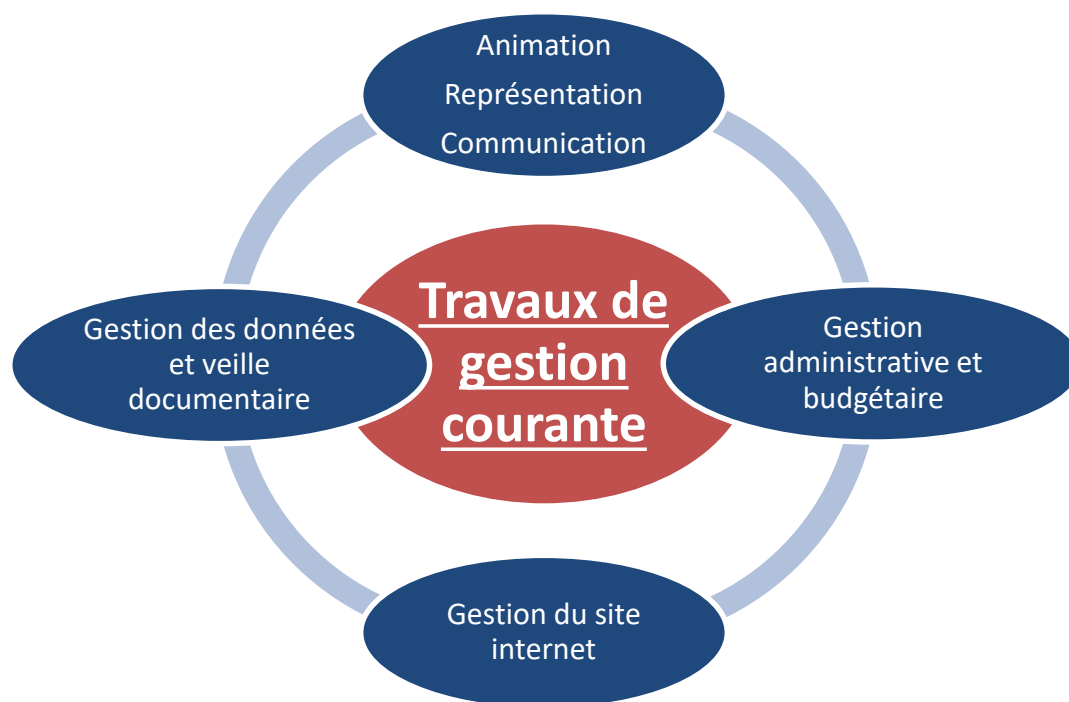
En effet, les entreprises intervenant sur ce secteur d'activité ne sont pas toujours clairement identifiées. La CERC Centre Val de Loire a donc été sollicitée par les acteurs de la profession partenaires du Campus, afin de recenser les entreprises de manière exhaustive.

Les objectifs de cette études sont triples:

- Valoriser et promouvoir ces métiers d'excellence;
- Adapter l'offre de formation aux besoins des entreprises en termes de compétences ;
- Faciliter à terme le recrutement de salariés hautement qualifiés.

Document en cours de relecture, publication prochainement

Périodicité : ponctuelle



Demandes diverses au cours de l'année 2021

| | Demandeur | Objet |
|---------------|--------------------------|---|
| Décembre 2021 | Pole Habitat | Données des PC et des mises en chantier de logements neufs par département et par segment de marché en Centre-Val de Loire |
| Avril 2021 | SGAR45 | Dernières Données Conjoncture sur Construction |
| Avril 2021 | DDT 41 | Données Conjoncture sur la construction |
| Avril 2021 | FFB 36 Indre | Données économiques de département de l'Indre |
| Avril 2021 | DDT 45 | Demande éléments N/R dans le cadre d'une rencontre avec la préfète, le ministre du logement et le ministre de l'environnement |
| Février 2021 | Nouvelle république | Informations sur les métiers qui recrutent dans le bâtiment et les TP avec les qualifications recherchées |
| Janvier 2021 | Les compagnons du Devoir | Statistique sur les besoins en recrutement pour les métiers du Bâtiment dans le 18 (maçonnerie, charpente, couverture) |
| Janvier 2021 | FFB CVdL | Informations sur les entreprises de maçonnerie en RCVL |
| Janvier 2021 | FFB 28 Eure-et-Loir | Données de conjoncture sur le département de l'Eure et Loire |
| Janvier 2021 | Capeb 18 | Demande de données Montant global des travaux réalisés dans le public/privé dans le Cher |

Nos Membres adhérents



Nos Membres Associés



Avec le concours | Des Membres du GIE Réseau des CERC



Toute représentation ou reproduction intégrale ou partielle faite sans le consentement de l'auteur ou de ses ayants droit ou ayants cause est illicite selon le Code de la propriété intellectuelle (art.L.122-4) et constitue une contre façon réprimée par le Code pénal. Seules sont autorisées (art.122-5) les copies ou reproductions strictement réservées à l'usage privé de copiste et non destinées à une utilisation collective, ainsi que les analyses et courtes citations justifiées par le caractère critique, pédagogique ou d'information de l'œuvre à la quelle elles sont incorporées, sous réserve, toutefois, du respect des dispositions des articles L122-10 à L122-12 du même Code, relatives à la reproduction par reprographie.



CERC
— FILIÈRE CONSTRUCTION —
Mesurer. Anticiper.



02 38 17 46 11

cerbtpcentre@gmail.com

cerc-centrevalde Loire.fr/

twitter.com/CercVal